



Confidential

TLM
YAZAC-TLM2

**YAZAKIテレマティクスサービス
ご案内資料**

株式会社 エクセリ



もったいない



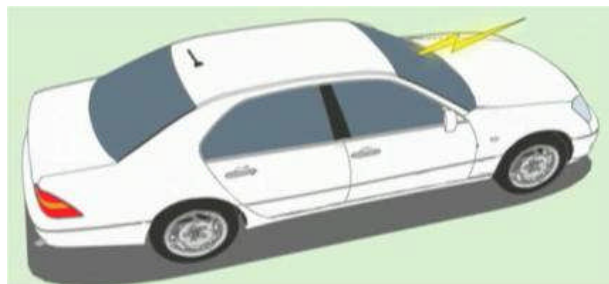
テレマティクスサービスとは...

Confidential

どんな車両でも、どんな業種でも 車の状況を *Real Time Catch* !!

矢崎のテレマティクスサービスは、通信機能やGPS機能を備えた専用の車載装置を車両に搭載することにより、走行距離、走行時間、運行速度等の情報及び、緯度経度等を取得することによりリアルな運行状況をリアルタイムに取得することができます。

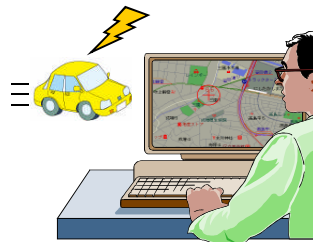
取得したデータを活用することにより、車両運行管理の効率化にとどまらず、エコドライブの推進や、安全管理・運行管理に役立てることが可能です。



テレマティクス (Telematics) とは、Telecommunication (電機通信) と Informatics (情報処理) から成る造語で、自動車向けの次世代情報提供サービスを指します。



車両動態管理機能



最新受信の車両の現在地をインターネット地図上に表示。
また、位置要求によりリアルタイムの車両現在地を表示



動態管理

多彩な安全運転分析・省燃費運転分析



速度超過

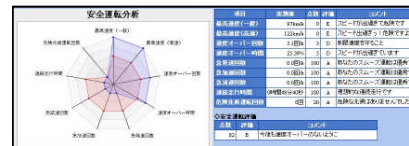


急減速



急加速

運転者評価(レーダーチャート)、要因別分析表(速度帯別急加減速)管理により『事故予防』を徹底し事故、車両経費削減を実現。



安全管理・車両予約





矢崎テレマティクスサービスの特長

Confidential

1. ドライバーの操作を大幅に削減！



『運転者の操作不要』をコンセプト端末により、運転者の手を煩わせない、誰でも使える簡易操作性を実現しました。

※IGN-ON/OFFのみで多彩なデータ収集が可能です。

2. カード等の媒体が不要！しかも安価！



カード等の媒体が不要です。(データは無線パケット通信で送信)
通信コストも定額制の為、ランニングコストの予算化が可能です。

3. 解析ソフト、読取り機等が不要です！

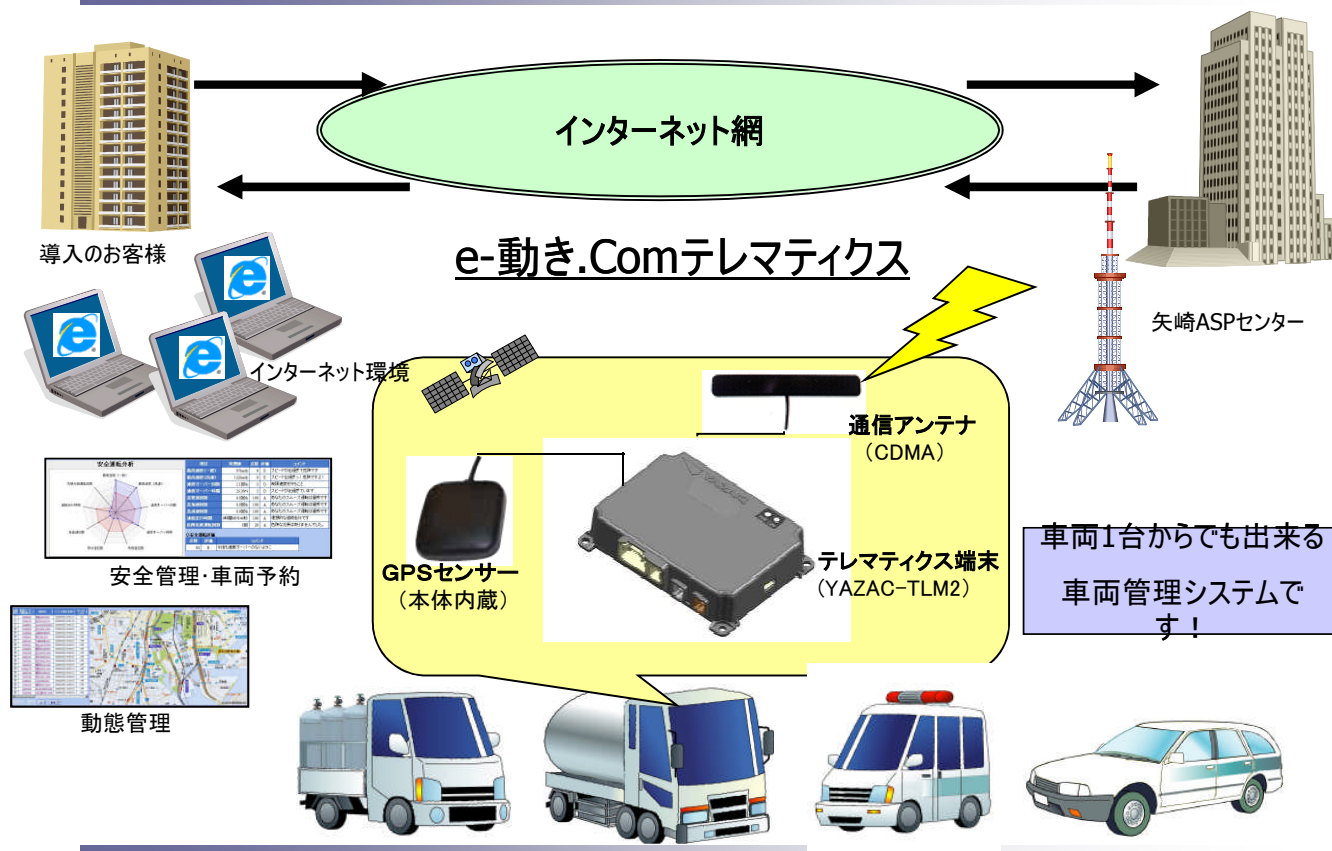


パソコンとインターネット環境があれば、いつでも、どこからでも解析が可能です。また複数の拠点等を一括した管理等も可能です。
簡易な環境で、車両1台より導入が可能！



テレマティクスサービスの概要

Confidential





小さいけれど優れもの！矢崎テレマティクス端末

Confidential

見た目もすっきり！コンパクト設計



CDMAアンテナ
取付場所



テレマティクス端末の概観(ほぼ実寸大) ※本体のみ

Confidential





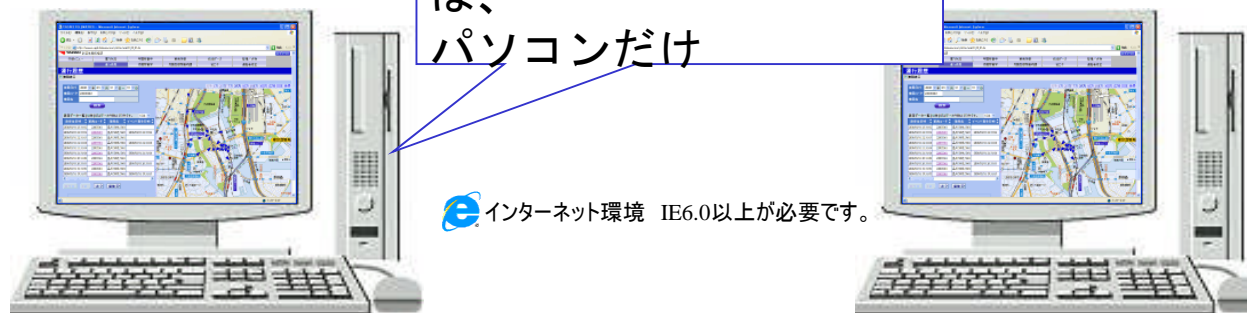
多彩なテレマティクスコンテンツ

Confidential

この画像は、VAGARIテレマティクスシステムの多彩な機能を示す5つのスクリーンショットのコレクションです。各スクリーンショットには、以下の機能名が明確に表示されています：

- 車両動態管理機能** (Vehicle Dynamic Management Function): 車両のリアルタイム位置と移動履歴を地図上で表示する機能。
- 経済運転分析機能** (Economic Driving Analysis Function): 燃費や走行パターンを分析するためのグラフとデータテーブルを提供する機能。
- 安全運転分析機能** (Safety Driving Analysis Function): 急ブレーキや急加速などの危険運転パターンを分析するためのレーダーチャートとデータテーブルを提供する機能。
- 車両管理(点検/整備)機能** (Vehicle Management (Inspection/Maintenance) Function): 車両の点検スケジュールや整備履歴を管理するためのデータテーブルを提供する機能。
- 車両予約機能** (Vehicle Reservation Function): 特定の車両を予約するための入力フォームと予約履歴を提供する機能。

事務所側で必要なものは、
パソコンだけ

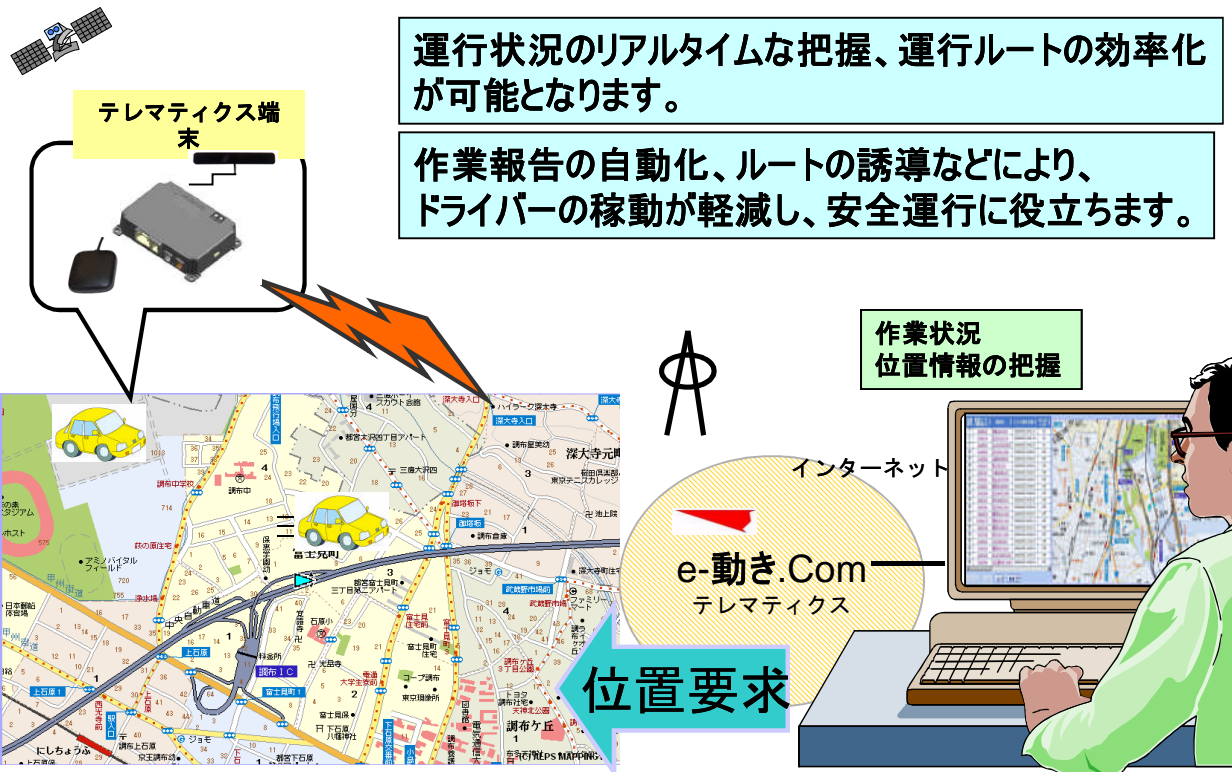


インターネット環境 IE6.0以上が必要です。



テレマティクスコンテンツ(車両動態管理機能)

Confidential



運行状況のリアルタイムな把握、運行ルート効率化が可能となります。

作業報告の自動化、ルートの誘導などにより、ドライバーの稼働が軽減し、安全運行に役立ちます。

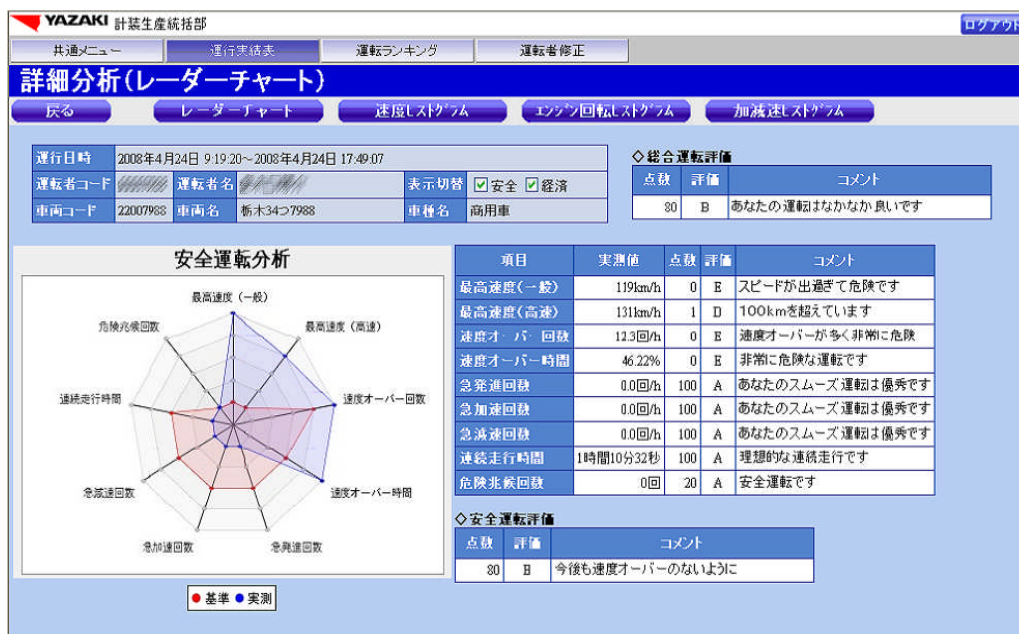


テレマティクスコンテンツ(安全運転分析機能)

Confidential

【レーダーチャート】

運行の安全運転・経済運転の各評価項目をレーダーチャート形式で表示します。運転者が安全運転、経済運転を心掛けたかを分析し、安全運転・経済運転の評価や、運転指導をすることが可能です。

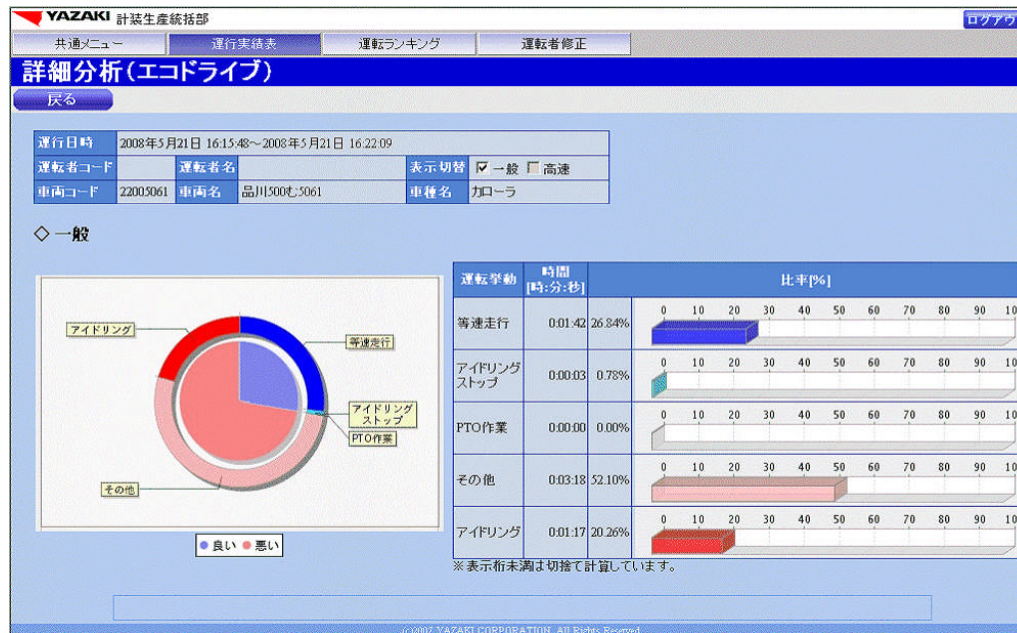




【詳細分析(エコドライブ)】

1運行の運転挙動を、「アイドリング」「等速走行」「アイドリングストップ」「波状走行」の4項目に分類し、運転のエコドライブの度合を表示します。

青色で示している良い運転を増やすことによって、燃費効率の改善が可能です。





テレマティクスコンテンツ(車両管理機能)

Confidential

【整備／点検予告】

車両ごとの車検・点検等の定期的な予定や、車両の走行距離に応じた(設定項目)による整備予告(例:エンジンオイル、タイミングベルト等)を表示致します。
 車両の近くでなくても整備状況が一目で把握出来ます。

YAZAKI 矢崎総業株式会社											ログアウト			
共通メニュー		運行状況		年間稼働率		車両月報		省エネ		整備／点検				
		イベント履歴		月間稼働率		運転者修正		給油データ						
整備／点検														
検索条件														
15件 表示 該当データ一覧 [1/2] 該当データ数は 23件です。														
編集	点検	車両名	車種名	点検予定日				交換・補充後の走行距離 / 判定距離 [km]						
				3ヶ月	6ヶ月	12ヶ月	車検	エンジンオイル	エンジンオイルフィルタ	トランスミッション	デファレンシャルオイル	スパークプラグ	タイミングベルト	エアリーナメント
編集	対象	香川300E55	ワンボックス	2009/06/08	2009/09/08		2009/03/08	13664 / 3000	13664 / 10000	15526 / 60000	15526 / 60000	15526 / 80000	15526 / 100000	15526 / 30000
編集	対象	品川600h3061	ライトバン	2008/04/09	2008/10/10		2010/04/10	3743 / 3000	9829 / 10000	6243 / 60000		7815 / 60000	7815 / 80000	7815 / 100000
編集		品川601t2134	乗用車											
編集		品川600h3337	ライトバン											
編集		橋本600c7988	ライトバン											
編集		富士400p0830	軽自動車											
編集		品川600c2388	乗用車											
編集		札幌601t1574	乗用車											
編集		沼津600c6606	ツーリング											
編集		福岡300c8443	乗用車											
編集		大宮600h1247	乗用車											
編集		品川600c8899	乗用車											
編集		三河300c6347	ツーリング											
編集		名古屋600c3808	乗用車											
編集		なにわ601t8833	ライトバン											



テレマティクスコンテンツ(車両予約機能)

Confidential

【車両予約】

車両の予約状況の把握や、使用したい車両を予約登録ができます。
予約することで、複数人で使用する車両の管理や、車両の稼働率の把握が可能になります。

YAZAKI 計装生産統括部

共通メニュー 車両予約 ログアウト

車両予約

新規登録

年月日: 20080507 ※YYYYMMDD
 事業所名: すべて 所属名: すべて
 車両コード: 車両名:
 車種名: すべて

検索

該当データ一覧 [1/1] 該当データ数は7件です。

編集	事業所名	所属名	車両コード	車両名	車種名	運転者名	予約開始日時	予約終了日時	予約状況				
編集	本社	計装本部	00000001	富士500ヤ0839	商用車		2008/04/09 19:00	2009/04/30 23:50	08:00	04:00	08:00	12:00	16:00
編集	本社	計装生産	22008895	静岡400モ8895	小型トラック		2008/04/21 00:00	2008/06/21 23:55	08:00	04:00	08:00	12:00	16:00
編集	東京支店	計装部	22002388	品川500の2388	商用車		2008/04/01 00:00	2008/06/21 23:55	08:00	04:00	08:00	12:00	16:00
編集	東京支店	計装部	22005061	品川500モ5061	商用車		2008/04/21 00:00	2008/06/21 23:55	08:00	04:00	08:00	12:00	16:00
編集	東京支店	計装部	22005337	品川300の5337	商用車		2008/04/21 00:00	2008/06/21 23:55	08:00	04:00	08:00	12:00	16:00
編集	東京支店	計装部	22007988	橋本34つ7988	商用車		2008/04/21 00:00	2008/06/21 23:55	08:00	04:00	08:00	12:00	16:00
編集	東京支店	計装部	22009134	品川501と9134	商用車		2008/04/21 00:00	2008/06/21 23:55	08:00	04:00	08:00	12:00	16:00