



ワイヤレスPAシステム/ワイヤレスガイド

補聴援助、施設案内、同時通訳、窓口呼出などスピーチ用途に最適。
手軽でローコストな、ワイヤレスシステム。



WIRELESS
PA SYSTEM

教会 ホール

会議室 セミナー会場

工場案内 観光案内

チケット売場 病院
銀行 自治体

学校 パチンコ店
サービスカウンター

工場 会社
仮設会場 体育館

観光施設 ショールーム
ダンス教室

イベント 展示会
作業現場

図書館 美術館

WIRELESS PA SYSTEM

補聴援助、施設案内、同時通訳、窓口呼出などスピーチ用途に最適。
手軽でローコストな、ワイヤレスシステム。

●C型ワイヤレスシステム

ワイヤレスPAシステムは300MHz帯(C型ワイヤレスマイク)の電波を利用して一方通行のワイヤレスシステム。また、携帯型送信機と卓上型受信機で、低コストなワイヤレスマイクシステムとして使用できます。

●多彩な入出力機器に対応

携帯型機器には用途に合わせて複数のマイク、イヤホンを接続できます。卓上型送信機の入力レベルはマイク/ラインレベルに対応。卓上型受信機(WT-1110、WT-1120)の出力レベルもマイク/ラインレベルに対応しています。

●AC100V動作の卓上型送信機

卓上型送信機は、AC100V(ACアダプター)で動作。定格入力レベルから最大入力レベルまでのマージンは十分な余裕があります。また、外部機器から送信制御ができるリモート入力機能や、1音チャイムなどの便利な機能も搭載しています。

●エリア拡張が可能

卓上型送信機の送信エリアを拡張したいときや、卓上型送信機を離れたところに設置したいときには、無線給電アンテナ方式を利用したエリア拡張が可能です。

●受信機にスキャン機能を搭載

受信している電波が弱くなり、受信できなくなると自動的に受信可能な電波を探し、受信します。複数の送信機を異なるチャンネルで送信させ、スキャン機能で受信することで広いエリアをカバーできます。(WT-1101シリーズは対応不可)

●同時使用は最大5チャンネル

周波数13チャンネルを切り換え可能なPLLシンセサイザー方式を採用し、グループ1~3は同一空間で最大4チャンネル、グループAは最大5チャンネルまで同時に使用できます。(携帯型受信機WT-1101-C11C13/C12C14を除く。)

●リモート制御

携帯型送信機と卓上型送信機はリモート入力機能があり、送信スイッチ付きマイクや外部機器からの送信を制御できます。また、卓上型受信機(WT-1110、WT-1120)はリモート出力機能があり、外部機器のリモート制御が可能です。

●トーンスケルチ切替可能

トーンスケルチの周波数は2チャンネルを実装していますので、待受時にシステム外の電波を受信してスピーカから音が出ることが少なくなります。受信機の出力を拡声する場合に安心です。(携帯型受信機WT-1101-C11C13/C12C14を除く。)

送信機

携帯型

タイピン型マイク
YP-M101
希望小売価格
¥6,400(税抜)

ヘッドセットマイク
YP-M301
希望小売価格
¥15,300(税抜)

スイッチケーブル
YP-P101
希望小売価格
¥7,600(税抜)
●YP-M101、YP-M301と組み合わせて送信スイッチとして使用します。

接話型マイク
YP-M201
希望小売価格
¥12,800(税抜)
送信(リモート)スイッチ付
●騒音の高いところで使用可能
●送信スイッチ付き

携帯型送信機
WM-1100 PLLシンセサイザー方式
希望小売価格 ¥51,400(税抜)
●送信周波数 C型全13チャンネル
●チャンネルは外部ツマミにより切替
●マイク感度2段階切替
●トーンスケルチ2チャンネル切替
●専用充電電池または単3形アルカリ乾電池に対応
●マイク別売

携帯型送信機(ハンド型)
WM-1120 PLLシンセサイザー方式
希望小売価格 ¥48,100(税抜)
●送信周波数 C型全13チャンネル
●マイク感度2段階切替
●トーンスケルチ2チャンネル切替
●専用充電電池または単3形アルカリ乾電池に対応

外部機器

呼出案内用マイク
リモート機能付
PM-660W
希望小売価格 ¥13,800(税抜)
送信(リモート)スイッチ付

卓上型受信機 WT-1110(中継する場合)

卓上型受信機 WT-1120(中継する場合)

その他の外部機器(アンプ、ミキサー等のマイク出力/ライン出力)

卓上型

卓上型送信機
WM-1110 PLLシンセサイザー方式
希望小売価格 ¥57,700(税抜)
●AC100V動作(ACアダプター使用)
●送信周波数 C型全13チャンネル
●リモート入力可能
●マイク/ライン入力レベル切替
●トーンスケルチ2チャンネル切替
●1音チャイム内蔵

受信機

携帯型

携帯型受信機(高性能型) **WT-1100** PLLシンセサイザー方式

- 希望小売価格 ¥42,600(税抜)
●受信周波数 C型全13チャンネル
●チャンネルは外部ツマミにより切替
●受信(スケルチ)感度2段階切替
●トーンスケルチ2チャンネル切替
●スキャン機能搭載
●専用充電電池または単3形アルカリ乾電池1本
●イヤホン別売



高性能タイプ

耳掛型イヤホン
YP-E401
希望小売価格
¥4,850(税抜)
イヤホンパッド
YP-E401-PAD01
希望小売価格
¥11,300(税抜)
100個入り
●YP-E401 交換用

イヤホン
YP-E305
希望小売価格
¥19,000(税抜)
5個入り

オープンエアイヤホン(幹旋商品)
DME-32

市販のモノラルイヤホン
プラグ直径3.5mm、
インピーダンス16Ω以上

市販の補聴器用磁気結合コイル

携帯型受信機(2チャンネル型) **WT-1101-C11C13** **WT-1101-C12C14**

- 希望小売価格
各¥32,300(税抜)
●受信周波数 C型2チャンネル
WT-1101-C11C13:C11、C13
WT-1101-C12C14:C12、C14
●チャンネルは外部ツマミにより切替
●専用充電電池または単3形アルカリ乾電池1本
●イヤホン別売



2チャンネルまでの用途に最適な省コストタイプ

据置用途

卓上型受信機 **WT-1110** PLLシンセサイザー方式

- 希望小売価格 ¥46,400(税抜)
●受信周波数 C型全13チャンネル
●ダイナミシティ受信
●マイク/ライン出力レベル切替
●リモート出力可能
●受信(スケルチ)感度2段階切替
●トーンスケルチ2チャンネル切替
●スキャン機能搭載
●AC100V動作(ACアダプター)



卓上型受信機 **WT-1120** PLLシンセサイザー方式

- 希望小売価格 ¥79,000(税抜)
●受信周波数 C型全13チャンネル
●ダイナミシティ受信
●複数の卓上型受信機が接続できるカスケード機能(ミキサー、混合分配器不要)
●マイク/ライン出力レベル切替
●平衡/不平衡切替(平衡トランス搭載)
●リモート出力可能
●受信(スケルチ)感度2段階切替
●トーンスケルチ2チャンネル切替
●スキャン機能搭載
●AC100V動作(ACアダプター)
●直付アンテナ2本付属



外部機器

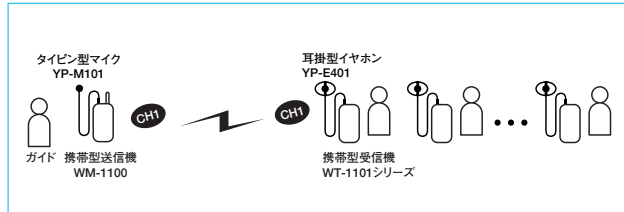
卓上型送信機 WM-1110(中継する場合)

その他の外部機器
(アンプ、ミキサー等のマイク入力/ライン出力)

工場案内・観光案内(ワイヤレスガイド)

観光施設

●静かな寺院などでの観光案内に。



ガイド1人、見学者10人の場合①

| | | | |
|---------------|-------------|------|--------------|
| 携帯型送信機 | WM-1100 | × 1 | ¥51,400 × 1 |
| マイク | YP-M101 | × 1 | ¥ 6,400 × 1 |
| 携帯型受信機 (2ch型) | WT-1101シリーズ | × 10 | ¥32,300 × 10 |
| 耳掛型イヤホン | YP-E401 | × 10 | ¥ 4,850 × 10 |

ワイヤレスガイド機器合計 **¥429,300** (税抜)
※表示価格は希望小売価格です。

ガイド1人、見学者10人の場合②

| | | | |
|---------------|-------------|------|--------------|
| 携帯型送信機 (ハンド型) | WM-1120 | × 1 | ¥48,100 × 1 |
| 携帯型受信機 (2ch型) | WT-1101シリーズ | × 10 | ¥32,300 × 10 |
| 耳掛型イヤホン | YP-E401 | × 10 | ¥ 4,850 × 10 |

ワイヤレスガイド機器合計 **¥419,600** (税抜)
※表示価格は希望小売価格です。

システム例 1

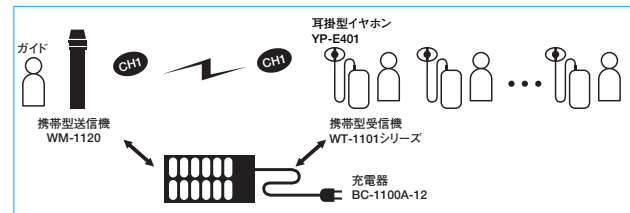
寺院など大きな音を立てられない場所でも、雰囲気を壊さずにガイドできます。受信機は何台でも使用できるので、多くの人に同時に説明することができます。また、送受信機ともコンパクトな携帯型ですので自由に移動でき、負担になりません。

工場

●騒音の高い工場等での見学案内に。

システム例 2

ワイヤレスガイドを使えばスムーズに情報伝達。接話型マイクを使う場合は工場など騒音の大きな場所でも、周囲の余計な音を拾うことなく、案内者が2人以上でも交互に送信スイッチを押すことで案内、説明ができます。



1つのグループを案内する場合

説明者1人、見学者20人の場合

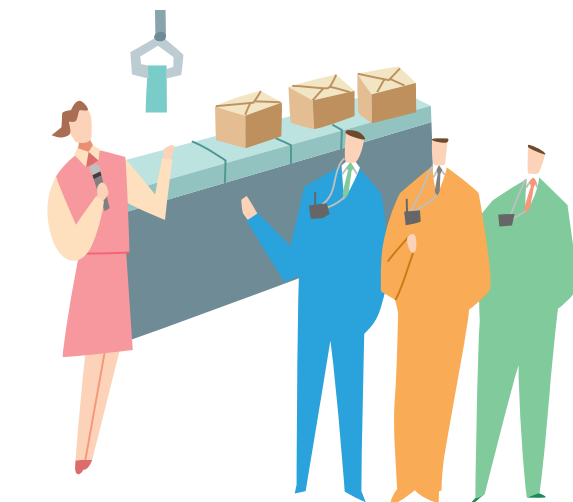
| | | | |
|---------------|-------------|------|---------------|
| 携帯型送信機 (ハンド型) | WM-1120 | × 1 | ¥ 48,100 × 1 |
| 携帯型受信機 (2ch型) | WT-1101シリーズ | × 20 | ¥ 32,300 × 20 |
| 耳掛型イヤホン | YP-E401 | × 20 | ¥ 4,850 × 20 |
| 充電器 (充電電池付) | BC-1100A-12 | × 2 | ¥127,000 × 2 |

ワイヤレスガイド機器合計 **¥1,045,100** (税抜)
※表示価格は希望小売価格です。

説明者2人、見学者10人の場合 (2人で交互に話せます)

| | | | |
|---------------|-------------|------|---------------|
| 携帯型送信機 | WM-1100 | × 2 | ¥ 51,400 × 2 |
| 接話型マイク | YP-M201 | × 2 | ¥ 12,800 × 2 |
| 携帯型受信機 (2ch型) | WT-1101シリーズ | × 10 | ¥ 32,300 × 10 |
| 耳掛型イヤホン | YP-E401 | × 10 | ¥ 4,850 × 10 |
| 充電器 (充電電池付) | BC-1100A-12 | × 1 | ¥127,000 × 1 |

ワイヤレスガイド機器合計 **¥626,900** (税抜)
※表示価格は希望小売価格です。



2つ以上のグループを別々に案内したい場合

(説明者1人、見学者10人) × 2グループ

| | | | |
|---------------|-------------|------|---------------|
| 携帯型送信機 | WM-1100 | × 2 | ¥ 51,400 × 2 |
| 接話型マイク | YP-M201 | × 2 | ¥ 12,800 × 2 |
| 携帯型受信機 (2ch型) | WT-1101シリーズ | × 20 | ¥ 32,300 × 20 |
| 耳掛型イヤホン | YP-E401 | × 20 | ¥ 4,850 × 20 |
| 充電器 (充電電池付) | BC-1100A-12 | × 2 | ¥127,000 × 2 |

ワイヤレスガイド機器合計 **¥1,125,400** (税抜)
※表示価格は希望小売価格です。

(説明者1人、見学者6~7人) × 3グループ

| | | | |
|---------------|-------------|------|---------------|
| 携帯型送信機 | WM-1100 | × 3 | ¥ 51,400 × 3 |
| 接話型マイク | YP-M201 | × 3 | ¥ 12,800 × 3 |
| 携帯型受信機 (高機能型) | WT-1100※1 | × 20 | ¥ 42,600 × 20 |
| 耳掛型イヤホン | YP-E401 | × 20 | ¥ 4,850 × 20 |
| 充電器 (充電電池付) | BC-1100A-12 | × 2 | ¥127,000 × 2 |

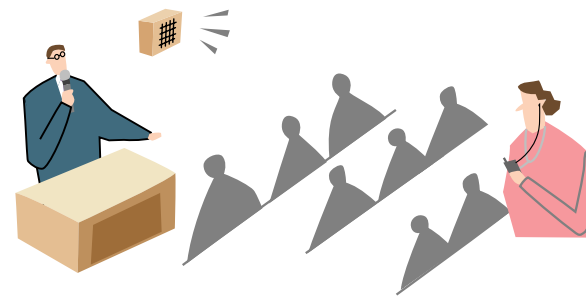
ワイヤレスガイド機器合計 **¥1,395,600** (税抜)
※表示価格は希望小売価格です。

※1 受信機WT-1101シリーズのC11C13、C12C14を組み合わせても使用可能です。

補聴援助

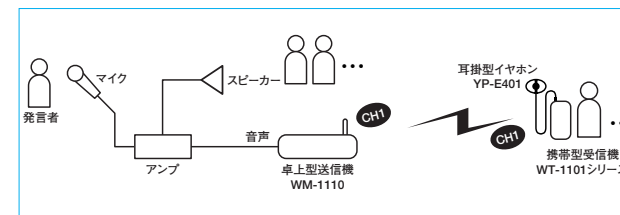
教会 ホール 会議室 セミナー会場

- 拡声放送が聞き取りにくい場所、耳の聞こえにくい方の補聴援助に。
- 放送設備のライン出力、またはマイクから、卓上型送信機に接続します。
- 携帯型送信機と携帯型受信機の組合せも可能です。
- 教会の母子室などのような別室にもエリアを拡張できます。



システム例 1【放送設備がある所】

拡声放送などが聞き取りにくい場合や、耳の聞こえにくい方の補聴援助を行います。放送設備のアンプのライン出力から卓上型送信機に接続します。



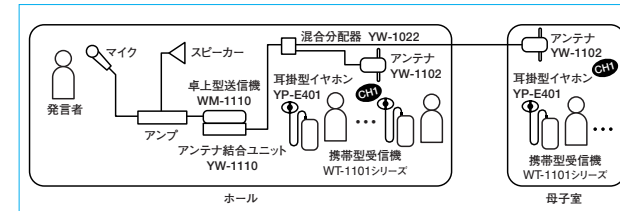
補聴利用者10人の場合

| | | | |
|---------------|-------------|------|--------------|
| 卓上型送信機 | WM-1110 | × 1 | ¥57,700 × 1 |
| 携帯型受信機 (2ch型) | WT-1101シリーズ | × 10 | ¥32,300 × 10 |
| 耳掛型イヤホン | YP-E401 | × 10 | ¥ 4,850 × 10 |

ワイヤレスPAシステム機器合計 **¥429,200** (税抜)
※表示価格は希望小売価格です。

システム例 2【放送設備がある所】

アンテナ結合ユニットとアンテナを使用して、卓上型送信機の通信エリアを拡張でき、教会の母子室など離れた部屋にも送信することができます。アンテナを複数本設置することも可能です。



ホール、別室で携帯型受信機利用者10人の場合

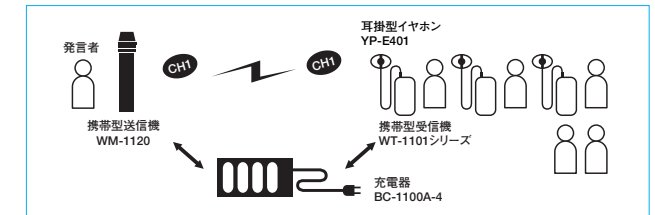
| | | | |
|---------------|-------------|------|--------------|
| 卓上型送信機 | WM-1110 | × 1 | ¥57,700 × 1 |
| 携帯型受信機 (2ch型) | WT-1101シリーズ | × 10 | ¥32,300 × 10 |
| 耳掛型イヤホン | YP-E401 | × 10 | ¥ 4,850 × 10 |
| アンテナ結合ユニット | YW-1110 | × 1 | ¥25,400 × 1 |
| 混合分配器 | YW-1022 | × 1 | オープン価格 |
| アンテナ | YW-1102 | × 2 | ¥19,000 × 2 |

ワイヤレスPAシステム機器合計 **¥492,600** (税抜)
※表示価格は希望小売価格です。
※上記金額はオープン価格のYW-1022を除いた金額となります。

※BNCプラグ、同軸コード、工事費が別途必要です。

システム例 3【放送設備がない所】

放送設備がない場所でも携帯型送信機、携帯型受信機を利用して、補聴援助が可能です。耳の聞こえにくい方が小会議に参加する場合は、携帯型送信機 (ハンド型) を発言者が交替で使うと便利です。



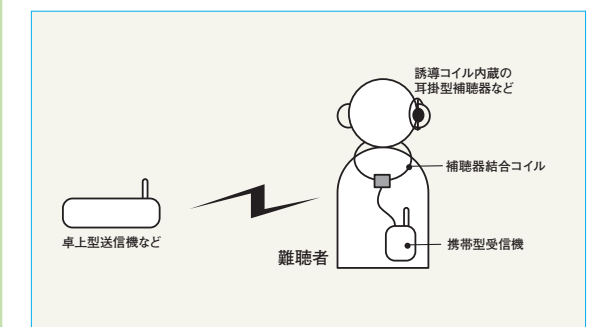
補聴利用者3人の場合

| | | | |
|---------------|-------------|-----|-------------|
| 携帯型送信機 (ハンド型) | WM-1120 | × 1 | ¥48,100 × 1 |
| 携帯型受信機 (2ch型) | WT-1101シリーズ | × 3 | ¥32,300 × 3 |
| 耳掛型イヤホン | YP-E401 | × 3 | ¥ 4,850 × 3 |
| 充電器 (充電電池付) | BC-1100A-4 | × 1 | ¥54,500 × 1 |

ワイヤレスガイド機器合計 **¥214,050** (税抜)
※表示価格は希望小売価格です。

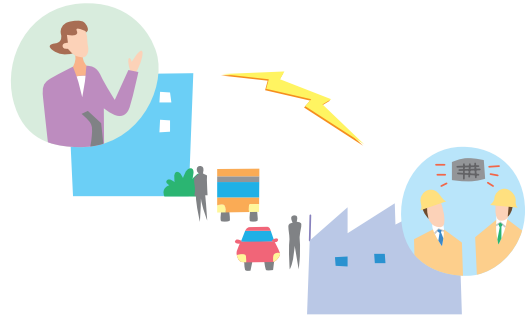
メモ【補聴器を使用する場合】

イヤホンの代わりに市販の補聴器結合コイルを使用することで誘導コイル内蔵補聴器と組み合わせて使用できます。



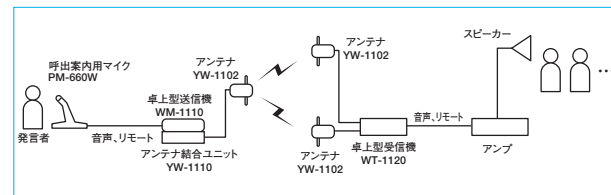
放送 (PA) システムの省線化

工場 会社 店舗 イベント



■システム例 1【離れた建物間の呼出放送】

道路をはさんだ別棟に呼出放送ができます。アンプの電源リモートやBGMのリモート制御も可能です。



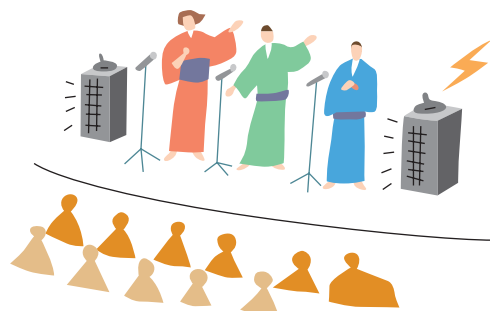
離れた建物へ放送する場合

| | | | | |
|-----------------|---------|-----|---------------|-----|
| 呼出案内用マイクリモート機能付 | PM-660W | × 1 | ¥13,800 | × 1 |
| 卓上型送信機 | WM-1110 | × 1 | ¥57,700 | × 1 |
| 卓上型受信機 | WT-1120 | × 1 | ¥79,000 | × 1 |
| アンテナ結合ユニット | YW-1110 | × 1 | ¥25,400 | × 1 |
| アンテナ | YW-1102 | × 3 | ¥19,000 | × 3 |
| ワイヤレスPAシステム機器合計 | | | ¥232,900 (税抜) | |

※表示価格は希望小売価格です。

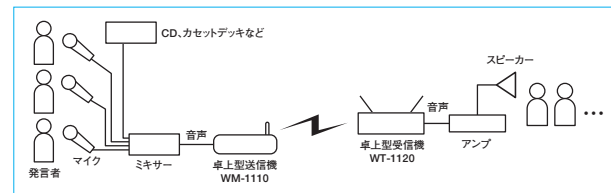
※BNCプラグ、同軸ケーブル、工事費等が別途必要です。

学校 体育館 仮設会場



■システム例 2【ミキサー〜アンプ間の省線化】

ミキサーとアンプの間を卓上型送信機と卓上型受信機で結びます。電波が届く距離に送受信機を置くことで、ケーブルを敷設する手間や、ケーブルに足を引っ掛けたりする事故を防ぐことができます。



送信機1台、受信機1台の場合

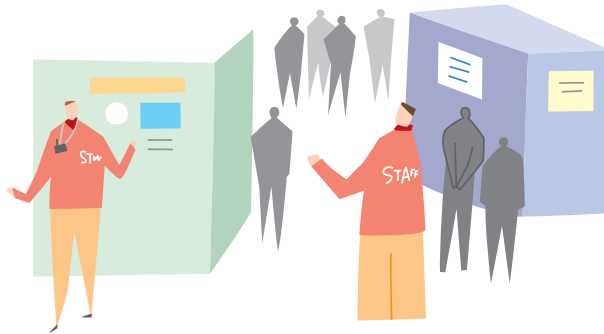
| | | | | |
|--------|---------|-----|---------|-----|
| 卓上型送信機 | WM-1110 | × 1 | ¥57,700 | × 1 |
| 卓上型受信機 | WT-1120 | × 1 | ¥79,000 | × 1 |

ワイヤレスPAシステム機器合計 ¥136,700 (税抜)

※表示価格は希望小売価格です。

作業指示、中継して遠くまで

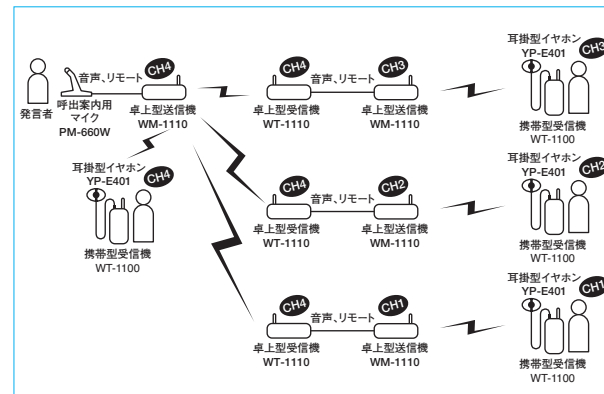
展示会 イベント 作業現場 仮設会場



■システム例 1【作業指示】

仮設の展示会場などで、中継機能とスキャン機能を利用して、広いエリアをカバーできます。

※携帯型受信機WT-1100をスキャンモードにしておけば、受信していたチャンネルの電波が受信できなくなると、自動的に受信できるチャンネルに切り換わります。



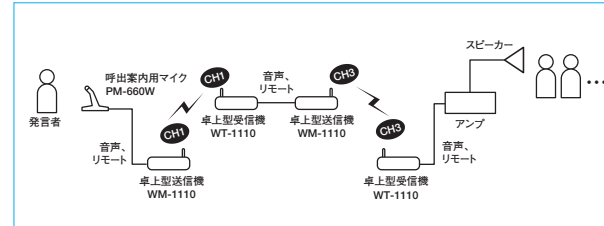
4ヶ所からの送信で携帯型受信機利用者10人の場合

| | | | | |
|-----------------|---------|------|---------------|------|
| 呼出案内用マイクリモート機能付 | PM-660W | × 1 | ¥13,800 | × 1 |
| 卓上型送信機 | WM-1110 | × 4 | ¥57,700 | × 4 |
| 卓上型受信機 | WT-1110 | × 3 | ¥46,400 | × 3 |
| 携帯型受信機(高機能型) | WT-1100 | × 10 | ¥42,600 | × 10 |
| 耳掛型イヤホン | YP-E401 | × 10 | ¥4,850 | × 10 |
| ワイヤレスPAシステム機器合計 | | | ¥858,300 (税抜) | |

※表示価格は希望小売価格です。

■システム例 2【中継して遠くまで】

卓上型受信機と卓上型送信機を接続し、受信した音声チャンネルを変えて送信する中継が可能です。



中継動作1回の場合

| | | | | |
|-----------------|---------|-----|---------|-----|
| 呼出案内用マイクリモート機能付 | PM-660W | × 1 | ¥13,800 | × 1 |
| 卓上型送信機 | WM-1110 | × 2 | ¥57,700 | × 2 |
| 卓上型受信機 | WT-1110 | × 2 | ¥46,400 | × 2 |

ワイヤレスPAシステム機器合計 ¥222,000 (税抜)

※表示価格は希望小売価格です。

● 到達距離の目安

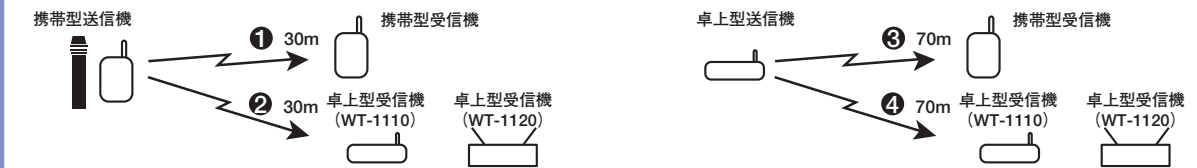
このページの到達距離は、次の条件の場合です。

条件

1. 屋内の見通せる場所 (送信機のアンテナから受信機のアンテナまでに障害物のないこと)
2. 携帯型送信機、携帯型受信機、卓上型送信機、据置用途の受信機の床からの高さ=1m
3. アンテナYW-1102のアンテナの高さ=2.5m

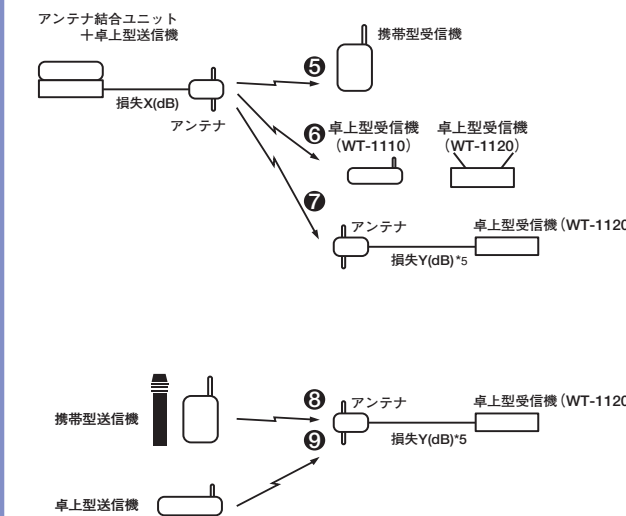
ここに記載している到達距離はあくまで目安です。到達距離は、使用状況や周囲環境が大きく異なります。途切れや音声品質の劣化が問題になる用途では、記載している到達距離よりも充分な余裕を見るか、または、送受信機 (のアンテナ) を高い位置に設置してください。

〈システム内にアンテナYW-1102がない場合〉



屋外の見通しの良いところであれば、到達距離は伸びます。携帯型送信機〜携帯型受信機の場合は30m〜50mで到達可能です。

〈システム内にアンテナYW-1102がある場合〉



アンテナ結合ユニットからアンテナまでの損失の計算方法

損失X + 損失Y [dB] = 同軸ケーブル損失 * 1
 + 混合分配器損失 (混合〜分配) * 2
 + 混合分岐器損失 (混合〜通過) * 3
 + 混合分岐器損失 (混合〜分岐) * 4

*1 同軸ケーブル損失
 5C-FB 12dB/100m
 7C-FB 8dB/100m

*2 混合分配器損失 (混合〜分配)
 4.5dB (YW-1022)、
 8.5dB (YW-1024)

*3 混合分岐器損失 (混合〜通過)
 1.5dB

*4 混合分岐器損失 (混合〜分岐)
 12dB

*5 卓上型受信機 (WT-1120) にアンテナYW-1102を接続するときアンテナ-卓上型受信機 (WT-1120) 間の損失Yが7.5[dB]までは、損失Y=0[dB]と読み替え、7.5[dB]を超える場合は、合計損失から7.5[dB]を差し引いてください。

〈備考〉

混合分配器は YW-1022/1024
 混合分岐器は YW-1030
 を使用してください。

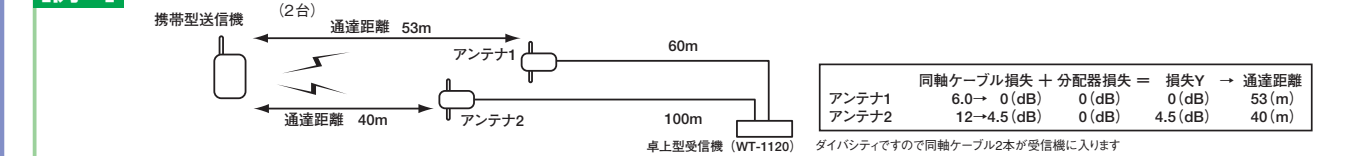
エリア拡張のアンテナの高さ2.5mのときの到達距離 (m)

| 送信機、受信機の組み合わせ | 0.0 | 2.5 | 5.0 | 7.5 | 10.0 | 12.5 | 15.0 | 17.5 | 20.0 | 22.5 | 25.0 |
|---------------|-----|-----|-----|-----|------|------|------|------|------|------|------|
| ⑧ | 53 | 46 | 40 | 34 | 26 | 20 | 15 | — | — | — | — |
| ⑤、⑥、⑨ | 126 | 109 | 94 | 82 | 71 | 61 | 53 | 46 | 40 | 34 | 26 |
| ⑦ | 223 | 193 | 167 | 145 | 125 | 109 | 94 | 79 | 59 | 44 | 33 |

【例1】卓上型送信機+アンテナ結合ユニット+混合分配器 (YW-1022)+アンテナ → 携帯型受信機 (⑥) の場合



【例2】携帯型送信機 → アンテナ+同軸ケーブル+卓上型受信機 (WT-1120) (⑧) の場合



◆システム内にアンテナYW-1102がある場合の設計上の注意点

- 1) アンテナYW-1102には、受信用のブースターアンプが内蔵されています。送信用のアンテナとして使用する場合は、アンテナ内部のコネクターをブースターアンプなしに変更してください。
- 2) 卓上型受信機 (WT-1120) の1アンテナ端子あたり3本のアンテナが接続できます。
 ※混合分配器YW-1022/1024の余った端子には何も接続しないでください。(終端抵抗等を接続しないでください。)
- 3) 1アンテナ端子あたり、2本以上のアンテナや2台以上のアンテナ結合ユニットを設置する場合は混合分配器YW-1022/1024または混合分岐器YW-1030が必要です。
- 4) 卓上型受信機 (WT-1120) は、2チャンネル (2台) 以上使用する場合は、混合分配器は不要です。
 卓上型受信機 (WT-1120) には、カスケード (縦続) 接続できるアンテナ出力端子があります。同軸ケーブル (YW-P5BB) が別途必要です。
- 5) 同軸ケーブルの接続はBNCプラグが必要です。

チャンネル周波数 (全13チャンネル)

| グループ1 | | グループ2 | | グループ3 | | グループ4 | | グループA | |
|---------|---------|---------|---------|---------|---------|---------|---------|---------|---------|
| チャンネル呼称 | 周波数 | チャンネル呼称 | 周波数 | チャンネル呼称 | 周波数 | チャンネル呼称 | 周波数 | チャンネル呼称 | 周波数 |
| C11 | 322.050 | C21 | 322.075 | C31 | 322.025 | C41 | 322.300 | CA1 | 322.025 |
| C12 | 322.100 | C22 | 322.125 | C32 | 322.150 | | | CA2 | 322.075 |
| C13 | 322.250 | C23 | 322.275 | C33 | 322.325 | | | CA3 | 322.150 |
| C14 | 322.350 | C24 | 322.375 | C34 | 322.400 | | | CA4 | 322.300 |
| | | | | | | | | CA・ | 322.400 |

アンテナ結合ユニット
YW-1110

希望小売価格
¥25,400(税抜)

- 卓上型送信機用
- 無線電アンテナ方式を採用
- BNCプラグ、同軸ケーブル、アンテナ、混合分配器が別途必要です



YW-1110+WM-1110
使用例(背面)

アンテナ
YW-1102

希望小売価格 ¥19,000(税抜)

- 防雨形
- 受信用ブースターアンテナ内蔵
- 送信用アンテナ、受信用アンテナ兼用(送信用アンテナとして使用する場合はブースターアンテナとして使用してください)
- 壁・天井取付用



BNCプラグ
YA-641
希望小売価格 ¥2,000(税抜)
(BNCコネクタ、1個)
●適用ケーブル:3C、5C用

BNCプラグ
YA-642
希望小売価格 ¥2,300(税抜)
(BNCコネクタ、1個)
●適用ケーブル:7C用



充電器
BC-1100A-12

希望小売価格
¥127,000(税抜)

- 充電電池付属
- 12台までの携帯型送受信機を同時に充電できます
- 急速充電方式を採用



充電器
BC-1100A-4

希望小売価格
¥54,500(税抜)

- 充電電池付属
- 4台までの携帯型送受信機を同時に充電できます
- 急速充電方式を採用



充電電池
WB-2000-2

希望小売価格
¥2,200(税抜)

- WB-2000 2個入り
- 公称容量2000mAh



混合分岐器
YW-1030

希望小売価格
¥12,800(税抜)

受注生産



YW-1022
混合分配器
(2分配器)
オープン価格



YW-1024
混合分配器
(4分配器)
オープン価格

RoHS対応

RoHS対応の製品一覧につきましては弊社ホームページにて公開しております。下記URLをご参照ください。

<https://www.toa.co.jp/sustainability/environment/approach/preservation/rohs10.htm>



仕様

本カタログに掲載されている商品の詳細仕様については、弊社商品データダウンロードサイト(下記URL)からダウンロードしてご確認ください。

<https://www.toa-products.com/download/>



TOAは国際規格である品質保証の「ISO9001」、環境の「ISO14001」の認証登録企業です。



JMI-0020
ISO9001
ナレッジスクエア
本社
東京事務所
大阪事務所



JQA-EM1400
ISO14001
ナレッジスクエア

- このカタログに掲載されている製品価格には設置調整費用、電気工事費用、使用済み商品の引取り費用等は含まれておりません。●このカタログに掲載されている製品は改良のため予告なく仕様・価格等を変更する場合があります。●製品の色は印刷のため実際の色調とは多少異なる場合があります。●このカタログに掲載されている製品は日本国内専用です。海外ではご使用できませんのでご注意ください。

安全に関するご注意



- ご使用前に「安全上のご注意」および「取扱説明書」をよくお読みの上、正しくお使いください。
- 製品は本来の用途以外には使用しないでください。●このカタログに掲載されている製品には電気工事等が必要な場合があります。お買い上げの販売店、または専門業者にご相談ください。配線等の据え付け工事に不備があると感電や火災の原因になることがあります。●このカタログに掲載されている製品を天井等に取り付ける場合、金具等を含む全重量に十分に耐えられる強度のある場所に取り付けてください。十分な強度がないと、落下、転倒によりケガをする場合があります。

設置・ご使用上のご注意



- 製品を常に最良の状態でお使いいただくために、一定期間ごとの保守点検を実施されることをお勧めします。●非常用放送設備は消防法により所定の保守点検の実施が義務づけられています。●保守点検・修理の期間、費用等はお買い上げの販売店にご相談ください。

TOA株式会社

- | | | |
|--------------------------|--------------------------|------------------------|
| 札幌 TEL(011)633-5535代 | 比叻ヶ谷 TEL(03)5621-5790代 | 熊本 TEL(096)352-0883代 |
| 青森 TEL(017)723-3751代 | 横浜 TEL(045)444-3422代 | 鹿児島 TEL(099)256-5245代 |
| 仙台 TEL(022)256-8100代 | 静岡 TEL(054)251-5350代 | 那覇 TEL(098)866-5598代 |
| 盛岡 TEL(019)636-4231代 | 金沢 TEL(076)244-1951代 | インフラ営業部 |
| 郡山 TEL(024)923-7744代 | 岐阜 TEL(058)276-1401代 | 東京 TEL(03)5621-5791代 |
| 新潟 TEL(025)246-2316代 | 名古屋 TEL(052)509-7851代 | 大阪 TEL(06)6260-1528代 |
| 長野 TEL(026)234-2231代 | 大阪 TEL(06)6260-1526代 | スマートビジュアル営業部 |
| 水戸 TEL(029)231-9811代 | 大阪カスタム TEL(06)6260-1525代 | 東日本ユニット |
| 宇都宮 TEL(028)633-9661代 | 坂ヶ谷 TEL(06)6260-1521代 | 東京第1 TEL(03)5621-5801代 |
| さいたま TEL(048)614-8860代 | 京都 TEL(075)212-4100代 | 東京第2 TEL(03)5621-5801代 |
| 千葉 TEL(043)382-6511代 | 神戸 TEL(078)303-5625代 | 西日本ユニット |
| 多摩 TEL(042)523-8405代 | 高松 TEL(087)826-5501代 | 名古屋 TEL(052)509-7852代 |
| 東京 TEL(03)5621-5761代 | 岡山 TEL(086)803-2226代 | 大阪 TEL(06)6260-1535代 |
| 東京カスタム TEL(03)5621-5782代 | 広島 TEL(082)291-3998代 | |
| 坂ヶ谷 TEL(03)5621-5765代 | 福岡 TEL(092)431-0061代 | |

【業務用カタログ】※このカタログに掲載されている製品の価格はすべて希望小売価格であり、消費税は含まれておりません。

商品の価格・在庫・修理などのお問い合わせ、およびカタログのご請求については
取扱い店または最寄りの営業所へお申し付けください。

商品の技術的なお問い合わせ

TOAお客様相談センター

☎ 0120-108-117 固定電話専用(通話料無料) 受付時間 9:00~17:00(土日、祝日除く)
0570-064-475 携帯 ナビダイヤル ※PHS/IP電話からは
0570-017-108 FAX (通話料有料) つながりません。

当社は、お客様から提供された個人情報をお問い合わせ対応または修理対応の目的に利用いたします。また、修理委託目的で委託先業者へ提供することがあります。個人情報の取扱いに関する方針については、当社ホームページをご覧ください。

TOAインターネット・ホームページ

最新情報はもちろん、音にまつわるライブラリも充実。 <https://www.toa.co.jp/>

お問い合わせは下記の取扱い店へ



株式会社エクセリ
(代理店届出番号C1909977)
東京都墨田区菊川3-17-2 アドン菊川ビル4F
大阪府大阪市中央区久太郎町1-9-5
お問い合わせ総合ダイヤル 03-3662-0551
URL: <https://www.exseli.com/>
証券コード:158A

2024.06

●このカタログは2022年3月現在の仕様に基づいて作成されています。カタログNo.B-024 DA00
価格は2023年7月の改定価格を反映しています。