

# ALINCO

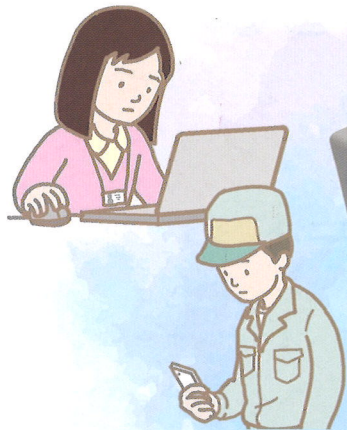
## 接点情報の収集ならお任せください!

センサや接点の情報を取り込み、メール通知や可視化アプリケーションで遠隔一括管理できる、後付けが可能でシンプルなシステムです。

### スピーカー内蔵タイプ

#### DK-SF01 *Sensor FOX*®

事前登録したメッセージを音声でもアナウンスします。



パソコンやスマホで情報を確認できます!



センサが作動、  
通報します!

単三乾電池でも  
長時間駆動!

### 主要定格

- 通信方式：Sigfox通信(LPWA)
- 接点入力：1口
- 電源：単三乾電池又は専用ACアダプター
- 使用温度範囲：-20~60℃

### 防滴タイプ

#### DK-SF03 *Sensor FOX*®

防滴/防塵/耐候構造で長期の屋外運用ができます。



扉の開閉スイッチ、センサ機器の接点出力につなぐだけ!

### ● 外形寸法(約)

DK-SF01：73(W)×103(H)×29.6(D)mm

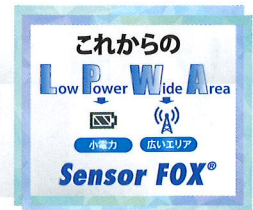
DK-SF03：57(W)×116.8(H)×32.1(D)mm

こんなことはできないの?!

…お気軽にお尋ねください!



LPWAのSigfox通信システムを使用しています。  
sigfoxはフランスsigfox S.A.の登録商標です。



## ALINCO アルインコ株式会社

### ■ 電子事業部

- 東京支店 〒103-0027 東京都中央区日本橋2丁目3-4日本橋プラザビル14階 ☎03-3278-5888 (代表)
  - 名古屋支店 〒460-0002 名古屋市中区丸の内1丁目10-19サンエイビル4階 ☎052-212-0541 (代表)
  - 大阪支店 〒541-0043 大阪市中央区高麗橋4丁目4-9淀屋橋ダイヤビル13階 ☎06-7636-2361 (代表)
  - 福岡営業所 〒812-0013 福岡市博多区博多駅東2丁目13-34エコビル2階 ☎092-473-8034 (代表)
- ※このカタログに掲載の標準価格には取付費などは含まれておりません。  
※SensorFOXはアルインコの登録商標です。



正しく安全にお使いいただくため、ご使用前に必ず「取扱説明書」をよくお読み下さい。

ホームページのURL <https://www.alinco.co.jp/>

### ● 取扱い店

DK-SF01 / DK-SF01CA

DK-SF03G / DK-SF03



株式会社エクセリ  
(代理店届出番号C1909977)  
東京都墨田区菊川3-17-2 アドン菊川ビル4F  
大阪府大阪市中央区久太郎町1-9-5  
お問い合わせ総合ダイヤル 03-3662-0551  
URL:<https://www.exseli.com/>  
証券コード:158A