

# iGPS on NET プレミアム

GPS情報・道路交通情報と連動した車両動態管理クラウドサービス

インターネット環境があれば「いつでも」「どこでも」  
クルマとヒトの位置・運行状況確認が可能！



### 導入コストを抑制できます！

- ASPサービスなので専用のソフト、地図、NW機器は不要です。
- 事務所のパソコンだけでなく、タブレットやスマホからでも情報確認できます。



### IP無線業界初！交通情報も提供！

- VICS交通情報(渋滞・事故規制など)も地図上にリアルタイム表示します。\*
- 交通情報を加味した目的地への到着予測時間、運行状況管理が可能です。

\*本サービスで使用する道路交通情報データは交通情報サービス株式会社(ATIS)から提供されています。



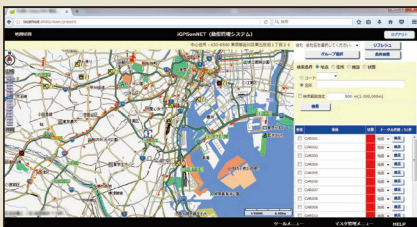
### 安心のSmartWave品質！

- NTTドコモのLTE/3Gの全国通信ネットワーク、パナソニック運営のクラウドをベースにした安心のASPサービスです。
- 15秒毎の新鮮な位置・状態情報を自動的に取得、表示します。

## ■利用シーン例 配送・運行マネージメントの作業を自動化することによりお客様満足度の向上に威力を発揮します。

### リアルタイム

クルマやヒトの位置と状態が  
一目瞭然！



### 見える化

運行状況管理で  
顧客サービスの向上！

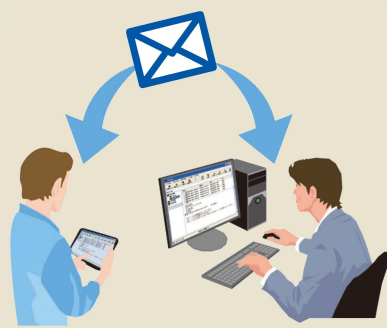
車両	地点1	地点2	地点3	地点4
ATIS	高山一丁目 (次仁尹)	石井運送		
ATIS	東京都港区高島山2-10	東京都港区高島山2-10	東京都港区西船場	
到着	10/13 19:55	10/13 19:56	10/13 20:00	
到着	09分	11分	9分	

グループ	会社	合計
グループ0001	大坂府大坂市東成区 中瀬2丁目	51台
グループ0002	大坂府大坂市天王寺区 野田1丁目	0台
グループ0003	大坂府大坂市福島区 大坂府大坂市十八番1丁目	0台
グループ0004	大坂府大坂市此花区 野田2丁目	0台
グループ0005	大坂府大坂市此花区 野田2丁目	0台
グループ0006	大坂府大坂市此花区 野田2丁目	0台
グループ0007	大坂府大坂市此花区 野田2丁目	0台
グループ0008	大坂府大坂市此花区 野田2丁目	0台
グループ0009	大坂府大坂市此花区 野田2丁目	0台
グループ0010	大坂府大坂市此花区 野田2丁目	0台
グループ0011	大坂府大坂市此花区 野田2丁目	0台
グループ0012	大坂府大坂市此花区 野田2丁目	0台
グループ0013	大坂府大坂市此花区 野田2丁目	0台
グループ0014	大坂府大坂市此花区 野田2丁目	0台
グループ0015	大坂府大坂市此花区 野田2丁目	0台

### 省力化

自動メール配信で  
管理者・運転者の負担軽減！



## ■こんな業種に

### 定期宅配スーパー/コンビニ配送



お客様との信頼向上

### 幼稚園等の送迎バス



保護者の安心感向上

### 新聞配送等の定期トラック配送



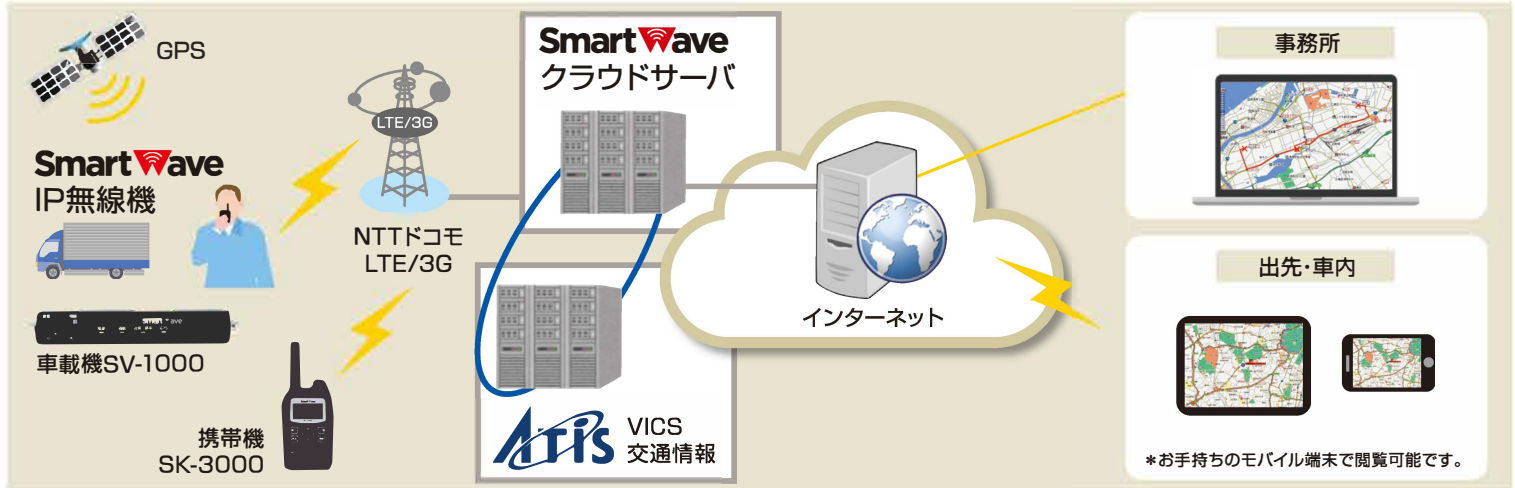
正確な情報提供向上

### 貸切観光バス



安全運行のサポート向上

## iGPS on NETプレミアムサービス概念図



## iGPS on NETプレミアムの独自機能

### 車両一覧表示

グループ	グループ名を選択してください	会社	会社名を選択してください	合計: 2台 (フリ)
車両	地点1	地点2	地点3	地点4
ATIS (順調)	ATIS	青山一丁目 (大江戸)	石井運送	
ATIS (遅れ)	ATIS	東京都港区南青山2	東京都大田区西尾谷	
ATIS (遅延中)	ATIS	東京都港区南青山2	東京都大田区西尾谷	
ATIS (遅延中)	ATIS	東京都港区南青山2	東京都大田区西尾谷	

遅延中 到着完了 遅延 順調

### メール配信

- ・通知日時 2017/10/10 14:43:04
  - ・次目的地 会社出
  - ・遅延が発生する恐れがあります。(15分遅れ)
  - ・本メールは自動送信しております。
  - ・本メールには返信できません。
  - ・本メールに心当たりがない方はこのままメールを削除してください。
- ・通知日時 2017/10/10 07:49:04
  - ・次目的地 石井運送
  - ・本日の到着は、2017-10-10 07:55:00頃になる見込みです
  - ・本メールは自動送信しております。
  - ・本メールには返信できません。
  - ・本メールに心当たりがない方はこのままメールを削除してください。

### 到着エリア指定



車両一覧画面を見ると、その表示色で車両の運行が「順調」「遅れ」かが一目で判断でき、状況の把握が素早くできます。

遅延のメールや到着予定時刻のお知らせメールを自動で送信できます。

エリア到着・出発を自動判定し、到着・出発時の報告作業が必要なく運転者の負担を軽減できます。

## 従来のiGPS on NETから継続可能な機能



リアルタイム情報表示

車両ID	会社名	目的地	到着予定時刻	遅延状況
車両ID0001	ATIS	東京都港区南青山2	10/13 19:55	遅延
車両ID0002	ATIS	東京都港区南青山2	10/16 18:10	遅延
車両ID0003	ATIS	東京都港区南青山2	10/16 18:15	遅延
車両ID0004	ATIS	東京都港区南青山2	10/16 18:15	遅延
車両ID0005	ATIS	東京都港区南青山2	10/16 18:15	遅延
車両ID0006	ATIS	東京都港区南青山2	10/16 18:15	遅延
車両ID0007	ATIS	東京都港区南青山2	10/16 18:15	遅延

車両状態表示



ルート検索



履歴情報表示

## サービス利用料

SmartWave無線サービス利用料 *消費税別	
新規開設費用	3,000円/回線
月額利用料	1,800円/回線
ご契約拘束期間	利用開始月より最低24か月

\*別途、ユニバーサルサービスの月額費用が必要です。

iGPS on NETプレミアムサービス利用料 *消費税別	
初期登録手数料	1,800円/台
ご利用料金(月額)	1,800円/台
ご利用拘束期間	利用開始月より最低24か月

\*本利用料は、iGPS on NETで位置表示させるIP無線機1台ごとに付加されます。

## 推奨動作環境

端末	OS	ブラウザ
PC端末	Windows7以降	●Microsoft社 Internet Explorer 11.0以降
		●Google社 Chrome 50.0以降
タブレット	Android	●Google社 Chrome 50.0以降
	iPad	●Apple社 Safari 9.0以降
スマートフォン	Android	●Google社 Chrome 50.0以降
	iPhone	●Apple社 Safari 9.0以降

※お客様にて管理用のPC、タブレットまたはスマートフォンとブロードバンド回線をご準備いただく必要があります。



★iGPS on NETプレミアムの利用には当社指定の通信機器が必要です。詳細は販売代理店までお問い合わせください。

**SmartWave**  
Telecommunications Co., Ltd.  
スマートウェーブ・テレコミュニケーションズ株式会社

本社 〒223-0057 神奈川県横浜市港北区新羽町1244番地  
電話 045-718-5078 FAX 045-718-6758  
URL <http://smartwv.co.jp/>

SmartWave 販売代理店

株式会社エクセリ  
東京都中央区日本橋浜町2-30-1 / 大阪府大阪市中央区久太郎町1-9-5  
お問い合わせ総合ダイヤル 03-3662-0551  
URL:<https://www.exseli.com/>