

最大10kmの長距離通信が可能な 4.9GHz帯 FWAビル間通信ユニット



通信速度
最大54Mbps (理論値)

通信距離
最大10km^{※1}

IEEE802.11j対応

防水
IPX7^{※2} (防浸形)

動作環境
-20℃~+55℃

避雷器内蔵



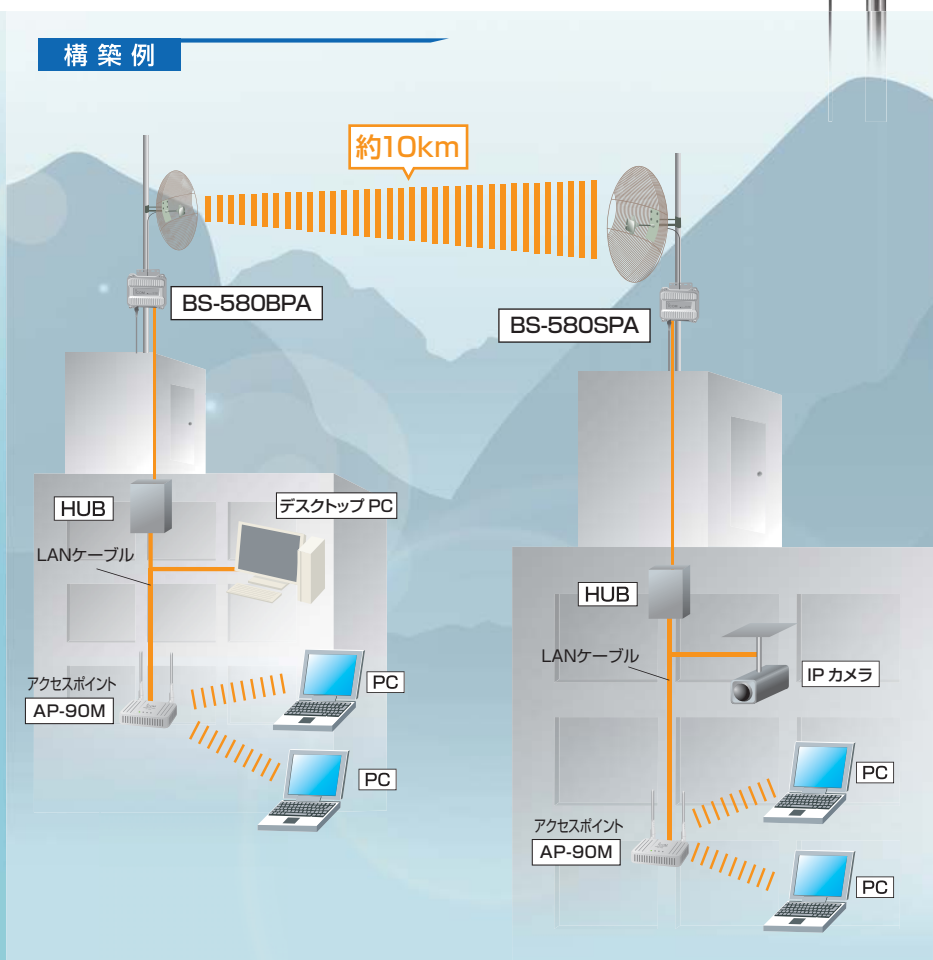
基地局

FWAビル間通信ユニット
BS-580BPA
オープン価格 [受注生産品]
JANコード:4909723017820



陸上移動局

FWAビル間通信ユニット
BS-580SPA
オープン価格 [受注生産品]
JANコード:4909723017837



主な特長

- 4.9GHz帯の周波数を用いた安定度の高い長距離通信が可能
- 高度な防水性能(IPX7^{※2}) / 避雷器の内蔵を実現
- 寒冷地にも適した使用温度範囲
- WPA-PSK(TKIP/AES)などによる暗号化機能を搭載し、高度な秘匿性を確保。

※1 通信距離は目安です。通信環境によって通話距離は大きく異なります。

※2 バッテリーパック、アンテナを正しく装着した状態で、水深1mの静水(常温の水道水)に静かに沈め、30分間放置したのちに取り出して、無線機として機能することです。

特長

●専用周波数帯を用いた安定度の高い長距離通信が可能

4.9GHz帯の周波数帯を用いるため、電波干渉が少ない安定した通信を確保できます。また、利得に優れたパラボラアンテナを使用し、最大10kmもの長距離通信を実現しました。

●高度な防水性能(IPX7)／避雷器の内蔵を実現

アルミダイキャスト製の堅牢な筐体は高度な防水性能(IPX7<防浸形>)を備えています。また、アンテナ端子に避雷器を内蔵*。誘導雷や静電気などに対する耐性の高い、屋外設置に適した構造を実現しています。

●寒冷地にも適した使用温度範囲

-20℃~55℃の広い温度範囲で動作しますので、寒冷地などへの設置も可能です。

●強力な暗号化による秘匿性を確保

WPA、IEEE802.1X/EAPに対応。WEP、OCB、AESに加えてWPA-PSK(TKIP/AES)も搭載し、通信を高レベルなセキュリティでガードします。

●設置場所の自由度を高めるPoEに対応

IEEE802.3af規格に対応しており、LANケーブルで電源供給が可能。AC電源がない場所や高所への設置もLANケーブルのみの接続で可能です。また、サイトサーベイ機能によって電波干渉しにくい場所への設置が可能です。

●かんたんな設定操作

パソコンからWEBブラウザによる各種設定が可能。ファームウェアのバージョンアップやデータ初期化、設定保存もパソコンから実施できます。

*長いイーサネットケーブルで配線する場合、イーサネットケーブルの給電部にも雷対策を施すことをおすすめします。

仕様

BS-580BPA/BS-580SPA

■一般仕様

電源	PoE(IEEE802.3af準拠)、48V DC 最大約10W ※付属SA-4使用時はAC100V±10% 50/60Hz 最大 20W
動作環境	-20℃~+55℃ / コールドスタート時 0℃~+55℃ ※-20℃~0℃の環境で電源を入れたときは起動確認後1時間以上放置してから再起動してください。
外形寸法	約215(W)×77.5(D)×191(H)mm(突起物を除く)
重量	約3.5kg(LANケーブル(約20m)、取り付け金具を含む)

■ネットワーク部

有線LANインターフェース	10BASE-T/100BASE-TX対応(MDI/MDI-X自動切替) RJ-45型プラグ×1(ケーブル長約20m)
無線LANインターフェース	IEEE802.11規格
ユーザーインターフェース	専用コネクタ(RS-232C)
通信速度(理論値)	有線LAN部=10Mbps/100Mbps 無線LAN部=最大54Mbps
対応プロトコル	TCP/IP

■無線LAN部

チャンネル数	4.9GHz帯 4ch(4920、4940、4960、4980MHz)
空中線電力	6.2mW(0.42mW/MHz)
無線設備の規格	BS-580BPA 5GHz帯無線アクセスシステムの基地局 (証明規則第2条第1項第19号の6) BS-580SPA 5GHz帯無線アクセスシステムの陸上移動局 (証明規則第2条第1項第19号の10)
設置可能な場所 (もしくは設置区域または移動範囲)	全国
セキュリティ	OCS AES[128bit]、WEP[64/128/152bit]、WPA WPA-PSK(TKIP/AES)、IEEE802.1X/EAP MACアドレスフィルタリング

●無線設備の技術操作には無線従事者の資格が必要(第三級陸上特殊無線技士以上)ですが、技術基準適合証明を取得していますので登録手続きだけで開局できます。

付属品



イーサネット電源供給ユニット

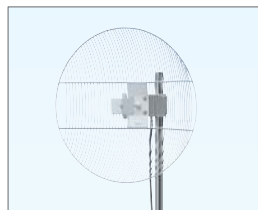
SA-4

JANコード:4909723010913

電源電圧 / DC12V±10%(付属のACアダプターを使用)
出力電圧 / DC48V±4.8V(対応機器接続時)
供給電力 / 最大13W(Bタイプ給電方式)
動作環境 / 0℃~+40℃(ただし結露なきこと)
寸法 / 110(W)×71(D)×36(H)mm(突起部を除く)
重量 / 約130g

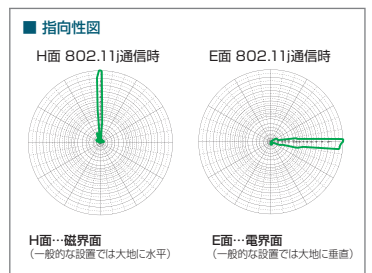
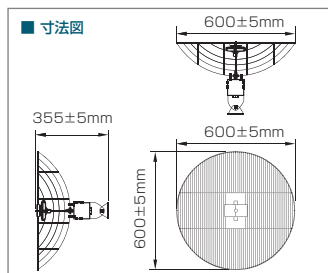
LANケーブル1本で安定した電源供給を実現する1000BASE-T対応電源ユニット。

*本製品をつないで利用できる装置は当社指定の対応機種に限りです。
*IEEE802.3af規格には準拠していません。



パラボラアンテナ

同軸ケーブル(0.7m)
利得 / 27.0dBi(同軸ケーブルを含む利得:26.3dBi)
重量 / 約3.5kg(本体取付ケーブル、取付金具含む)



無線LAN製品情報はアイコムホームページにてご覧いただけます。 <http://www.icom.co.jp/network/>

アイコム株式会社

本 社 547-0003 大阪市平野区加美南1丁目1-32

www.icom.co.jp

高品質がテーマです。



株式会社エクセリ
(代理店届出番号C1909977)
東京都墨田区菊川3-17-2 アドン菊川ビル4F /
大阪府大阪市中央区久太郎町1-9-5
お問い合わせ総合ダイヤル 03-3662-0551
URL:<https://www.exselli.com/>
証券コード:158A

北海道営業所 003-0806 札幌市白石区菊水6条2丁目2-7 TEL 011-820-3888
仙台営業所 983-0851 仙台市宮城野区榴ヶ岡104-9 TEL 022-298-6211
東京営業所 103-0007 東京都中央区日本橋浜町3丁目42-3 TEL 03-5847-0722
名古屋営業所 468-0066 名古屋市天白区元八事3丁目249 TEL 052-832-2525
大阪営業所 547-0004 大阪市平野区加美鞍作1丁目6-19 TEL 06-6793-0331
広島営業所 733-0842 広島市西区井口3丁目1-1 TEL 082-501-4321
九州営業所 760-0071 高松市藤塚町3丁目19-43 TEL 087-835-3723
九州営業所 815-0082 福岡市南区大楠2丁目17-29 TEL 092-534-5900

●定格・仕様・外觀等は改良のため予告なく変更することがあります。
●製品の色は印刷の関係上、実際のものとは多少違うことがあります。
●アイコム株式会社、アイコム、ICOMロゴはアイコム株式会社の登録商標です。

2016年6月作成GMG637A



注意 正しく安全にお使いいただくため、
ご使用前に必ず「取扱説明書」
をよくお読みください。