

# 最大300台収容可能な Wi-Fiトランシーバーコントローラー

### IP1100CVの特長

#### ■ 最大300台のWi-Fiトランシーバー\*を収容可能

IP1100CVには、最大300台のWi-Fiトランシーバー(IP100FS端末を含む)を収容できます。Wi-Fiトランシーバーアプリケーション(IP100FS)をインストールすると、Windows®PCからWi-Fiトランシーバーと通信できるようになります。

※対応機種(2024年11月現在)

Wi-Fiトランシーバー(IP110H/IP100H)  
Wi-Fiトランシーバーアプリケーション(IP100FS)  
Wi-Fi/有線LAN環境下で使用可能な製品  
(IP200H/IP210H/IP200PG/VP-2100)

#### ■ 2.5Gbps WANポートとVPNルーター機能\*

IP1100CVは、2.5GbpsのWANポートとVPNルーター機能を内蔵しており、インターネット上のセキュアなVPNで複数拠点間を接続でき、無線LANシステムの通信エリアを拡張できます。例えば、IP1100CV間をインターネットVPNで接続することで、本社と支社のスタッフがWi-Fi®で相互通信できます。

※VPN機能はIP1100CV間またはIP1100CVとVE-PG4/AP-9600/SR-8000V(VK)間で利用可能です。

#### ■ 19インチサーバーラックに対応

IP1100CVはオプションのマウントブラケットMBF-6と組み合わせることで、19インチサーバーラックに1Uで設置できます。

#### ■ 端末の機能設定をネットワーク経由で書き込む

##### オートプロビジョニング機能

IP1100CVには、Wi-Fiトランシーバーへのオートプロビジョニング機能を備えています。この機能は、IP1100CVをプロビジョニングサーバーとして使用し、収容されたWi-Fiトランシーバーに構成設定を書き込みできます。Wi-Fiトランシーバーがネットワークに接続されると、構成設定が自動的に適用されます。個別およびグループ通話用に最大500件の呼出先がアドレス帳に登録できます。

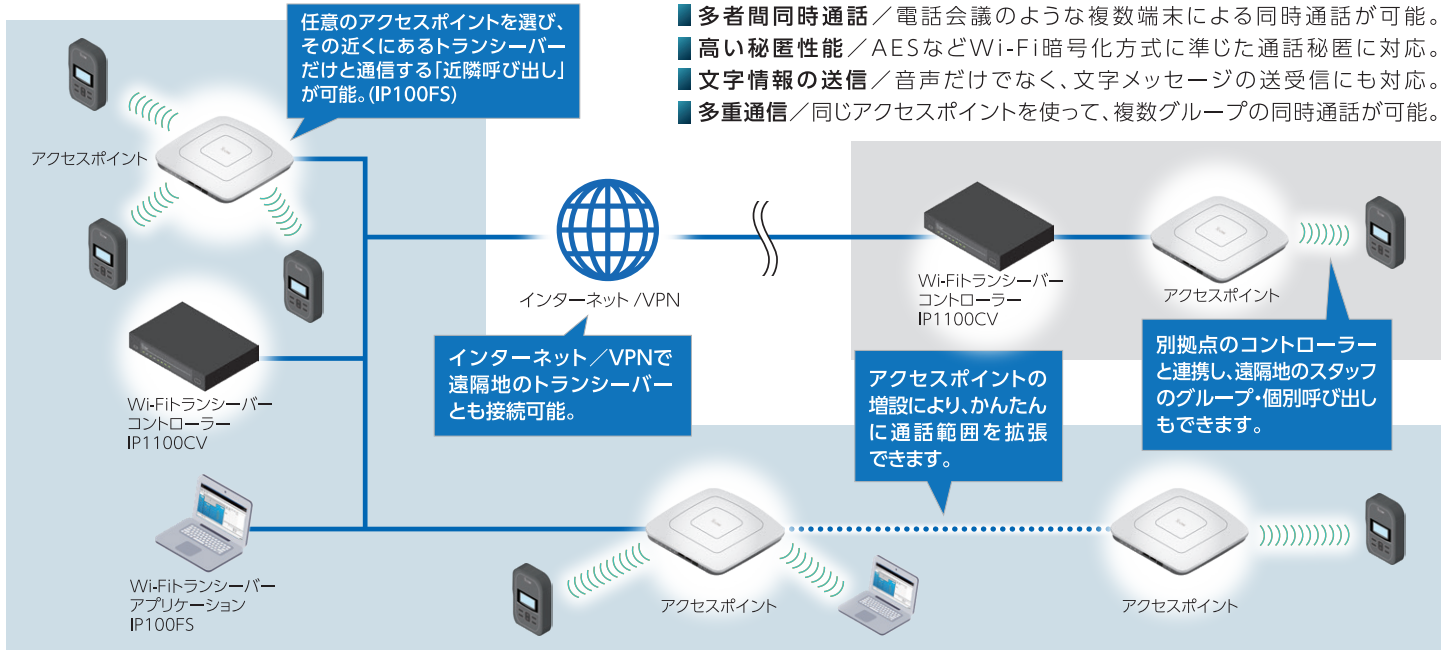
#### ■ その他の機能

- ・セキュリティスロットにより盗難のリスクを軽減
- ・近隣呼出設定のために、同一ネットワーク上にある当社製Wi-Fiアクセスポイント(一部製品を除く)を検索できる機能
- ・USBメモリを接続することで通話をWAV形式で録音することができる無線機通話録音機能



IP1100CV

## Wi-Fiトランシーバー通話システム構成



**同時通話に対応したコンパクトなWi-Fiトランシーバー**

- ・周囲の音に負けない大音量1000mWを実現。
- ・水場での使用も安心のIP67/IP54防塵・防水性能。
- ・USB Type-C™コネクタを使用した急速充電に対応。
- ・20時間以上の利用が可能。

Wi-Fiトランシーバー  
**IP110H** Bluetooth®

**リモートコミュニケーター IP100FS**  
(ソフトウェア/USBに格納して提供)

端末情報も一目瞭然。管理をサポートする  
**リモートコミュニケーター**

- ・PCやタブレットにインストールすることでトランシーバーの位置情報や状態をグラフィカルに表示。
- ・各トランシーバーを強制的に操作できなくなる遠隔ロック機能など充実の管理機能。
- ・PCだけでなく、対応タブレット型端末にインストールしての使用も可能。

※インターネット/VPNを利用するには別途プロバイダーとの契約や、VPNの設定が必要です。

## IP1100CVのおもな定格

### 【一般仕様】

電源	ACアダプター (AC100V±10% 50/60Hz 最大33W)
動作環境	0℃～+40℃ 5～95%RH (ただし、結露なきこと)
外形寸法	約213(W)×242(D)×36.8(H)mm (突起物を除く)
重量	約1.5kg (本体のみ)

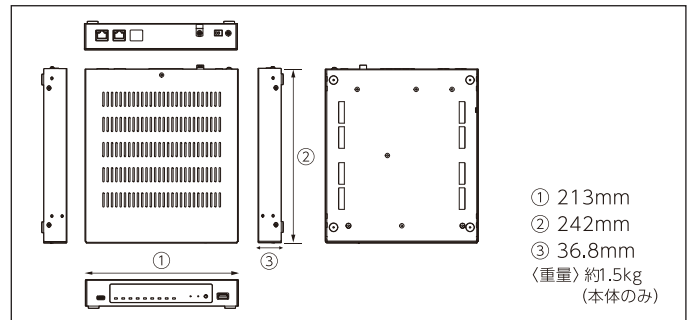
### 【インターフェース】

WAN インターフェース	RJ-45型コネクタ×1 [100/1000/2500Mbps]
LAN インターフェース	RJ-45型コネクタ×1 [100/1000/2500Mbps]
ユーザー インターフェース	押しボタン×3 (UPDATE・INIT・USB EJECT) 2色LED×8 (POWER・MSG・ADVANCE・USB・VPN・V/RoIP・WAN・LAN)
USBホスト インターフェース	USB3.0 Type-A×1
USBコンソール インターフェース	USB2.0 Type-C™×1

## 付属品

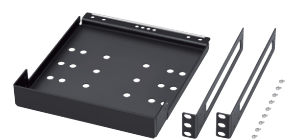
- ACアダプター ● ナイロクランプ ● マグネット など

## 製品寸法図



## オプション

- BC-207S ACアダプター
- MBF-6 コントローラーマウントベース



アイコム株式会社 国内営業部 〒135-0042 東京都江東区木場2丁目17-16 5F TEL 03-6240-3549

### 製品の技術的なお問い合わせ

アイコムサポートセンター (平日9:00～17:00)	フリーダイヤル ☎: <b>0120-156-313</b> 携帯電話・公衆電話からは: 06-6792-4949
--------------------------------	--------------------------------------------------------------



株式会社エクセリ  
(代理店届出番号C1909977)  
東京都墨田区菊川3-17-2 アドン菊川ビル4F  
大阪府大阪市中央区久太郎町1-9-5  
お問い合わせ総合ダイヤル 03-3662-0551  
URL: <https://www.exseli.com/>  
証券コード: 158A

製品および価格等の最新情報については  
アイコムホームページでご確認ください。  
[www.icom.co.jp](http://www.icom.co.jp)

**注意** 正しく安全にお使いいただくため、ご使用前に必ず「取扱説明書」をよくお読みください。

● 定格仕様・外觀等は改良のために予告なく変更することがあります。● 記載している通信速度は理論最大値ですので実効速度は通信環境により異なります。● 製品の色は印刷の関係上、実際のものと多少違うことがあります。● アイコム、ICOM、ICOMロゴは、アイコム株式会社の登録商標です。● USB TYPE-CはUSB Implementers Forum Inc.の商標です。● Bluetooth®のワードマークおよびロゴは、Bluetooth SIG, Inc.が所有する登録商標であり、アイコム株式会社はこれらのマークをライセンスに基づいて使用しています。● Bluetooth標準規格に適合していても、機器の仕様や設定により、本製品と接続できないことがあり、すべての動作を保障するものではありません。● Wi-FiはWi-Fi Alliance®の登録商標です。● Windowsは、米国Microsoft Corporationの米国及び、その他の国における登録商標です。● その他、製品の名称、サービス名称、会社名等は、アイコム株式会社または各社に帰属します。