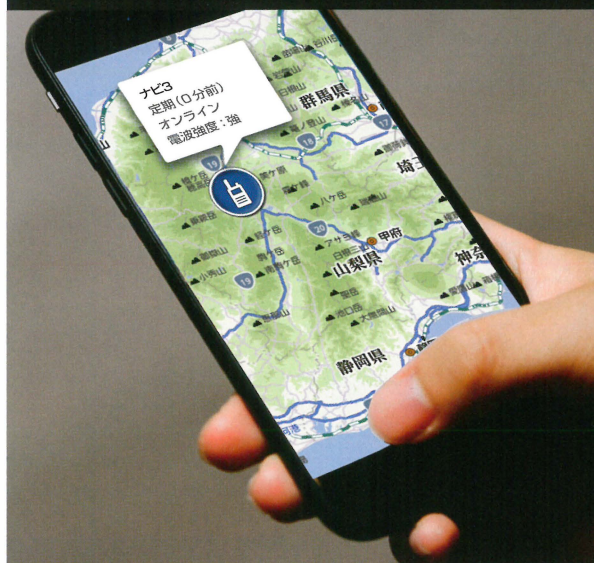


GPS 動態管理

IP500H IP501H IP500M

無線を使って〈人・車両〉が見える。
経営・運営が変わる!



削減
管理者への報告コストの



GPS等を利用した
位置・軌跡の確認

状況確認や指示が迅速に!

活用ケース 様々な業種の企業様に活用いただけます。

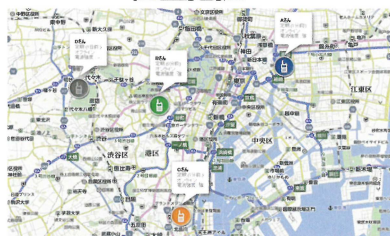


かんたん確認



WEB画面で位置情報がスマートフォン、タブレット、パソコンで手軽に確認できます。

リアルタイムに位置把握



GPS取得時間・ルート軌跡など、多彩な情報表示が可能となります。

天気・交通情報を提供



降雨情報、降雪情報、積雪情報、VICS情報なども表示可能です。詳しくは裏面をご覧ください。

※別途、オプションサービスとなります。

○ 動態管理情報をより便利に交通情報等を表示

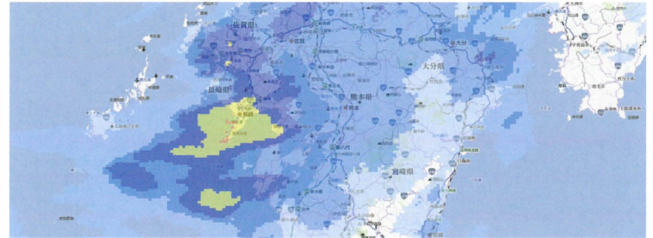


画面イメージ

〈PC・タブレット画面〉



降雨/降雪情報



積雪情報



〈スマートフォン画面〉



渋滞情報の表示について

道路規制に関するアイコン

- 片側通行
- 通行止め
- 凍結
- 車線規制
- 作業
- 工事
- 事故車
- 進入禁止
- 事故
- 入口封鎖
- チェーン規制
- 落下物または散乱物

渋滞に関する表記

VICS情報

- 渋滞 (実線:赤)
- 混雑 (実線:黄)
- 通行止め (実線:黒)

プロップ情報

- 渋滞 (点線:赤)
- 混雑 (点線:黄)

*渋滞予測の実線表記は、VICS情報をもとにナビタイムが独自に計算した情報になります。



● 交通情報オプションはIP無線機を導入している法人、企業の業務用途での利用に限定

交通情報:VICS/JARTIC 地図:(C)ゼンリン

● 商品の技術的なお問い合わせは(平日9:00~17:00)フリーダイヤル:0120-156-313、携帯電話・PHS・公衆電話からは06-6792-4949、その他のお問い合わせは最寄りの営業所までご連絡ください。

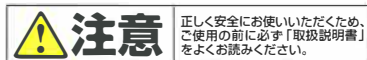
アイコム株式会社 本社 547-0003 大阪市平野区加美南1丁目1-32 www.icom.co.jp

高品質がテーマです。



株式会社エクセリ
(代理店届出番号C1909977)
東京都墨田区菊川3-17-2 アドン菊川ビル4F
大阪府大阪市中央区久太郎町1-9-5
お問い合わせ総合ダイヤル 03-3662-0551
URL:<https://www.exseli.com/>
証券コード:158A

北海道営業所 003-0806 札幌市白石区菊水6条2丁目2-7 TEL 011-820-3888
仙台営業所 980-0014 仙台市青葉区本町3丁目6-18 5F TEL 022-281-8623
東京営業所 103-0007 東京都中央区日本橋浜町3丁目42-3 TEL 03-5847-0722
名古屋営業所 468-0066 名古屋市中区元八事3丁目249 TEL 052-832-2525
大阪営業所 547-0004 大阪市平野区加美南1丁目6-19 TEL 06-6793-0331
広島営業所 730-0051 広島市中区大手町5丁目1-1 TEL 082-544-1717
四国営業所 760-0071 高松市藤塚町3丁目19-43 TEL 087-835-3723
九州営業所 815-0082 福岡市南区大楠2丁目17-29 TEL 092-534-5900



●仕様・外観等は改良のために予告なく変更することがあります。
●各画面の色は印刷の関係上、実際のものとは多少違うことがあります。
●アイコム株式会社、アイコム、ICOMロゴは、アイコム株式会社の登録商標です。