

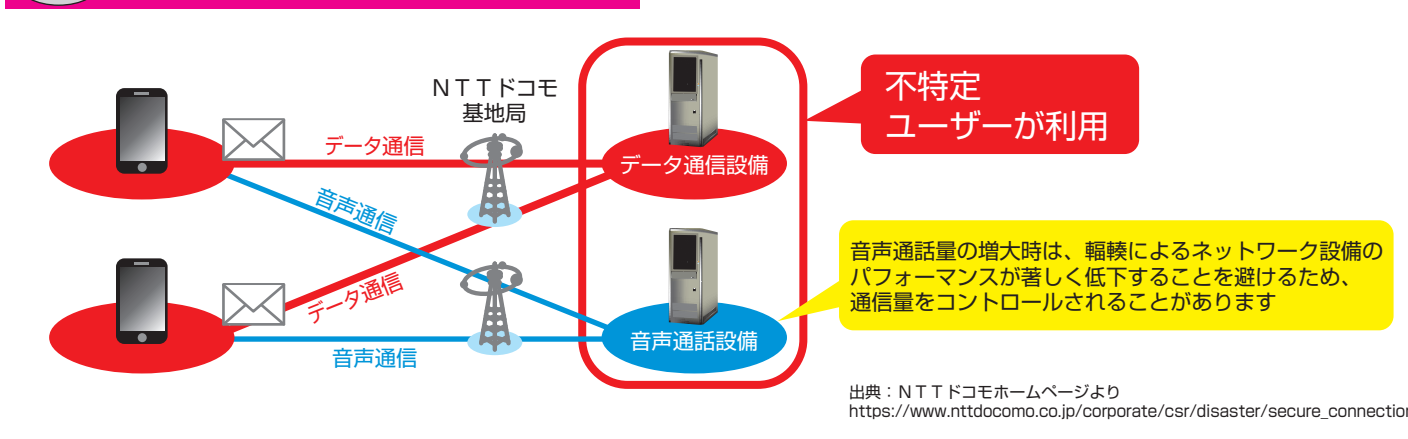
## 業務用IP無線システムの通信は

- 全国どこでも「NTTドコモのサービスエリア」で利用可能です。  
NTTドコモのサービスエリアはこちら <https://www.nttdocomo.co.jp/area/>
- ワンプッシュでグループ通話が可能です。(最大3,000台迄)
- 業務用無線とは異なり、免許申請や資格が不要です。
- 位置の把握も容易です(追加システム導入が必要です)

### 業務用IP無線機の通信

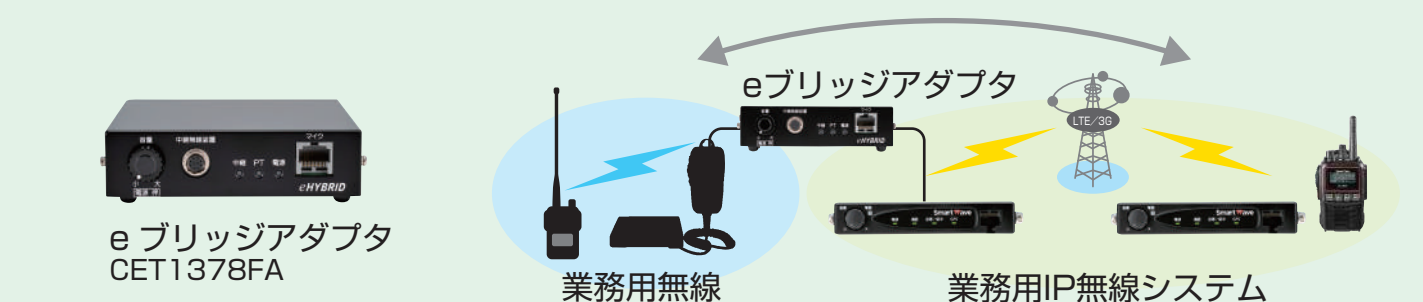


### 参考例 携帯電話(スマートフォン)の通信



## 既存の無線システムとの併用も可能です

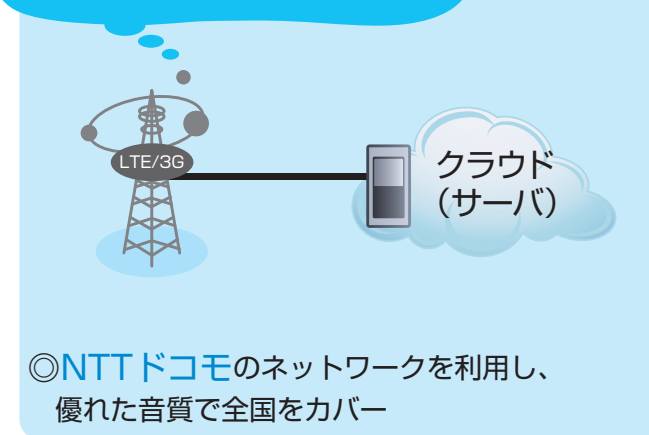
業務用無線をeブリッジアダプタを介して直接つなぐことで、業務用IP無線との相互通信が可能となります。



eブリッジアダプタはデジタル簡易無線(DCR)を中心に、主要な無線機メーカーの無線機と接続できます※  
※接続可能な無線機は当社ホームページをご覧ください

## ■スマートウェーブのIP無線とは

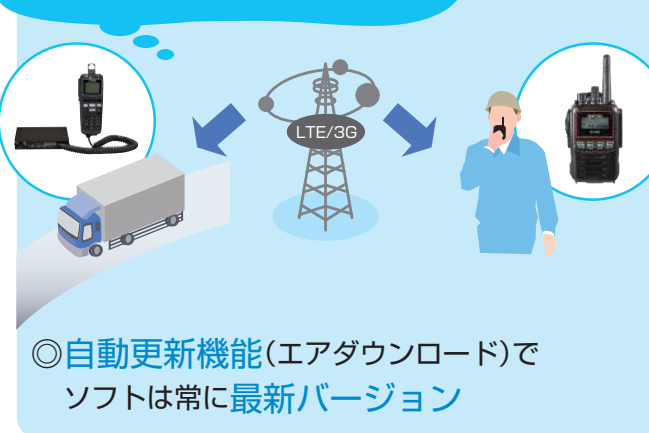
安心して使えるの?



通信はスムーズにつながるの?



運用が大変では?



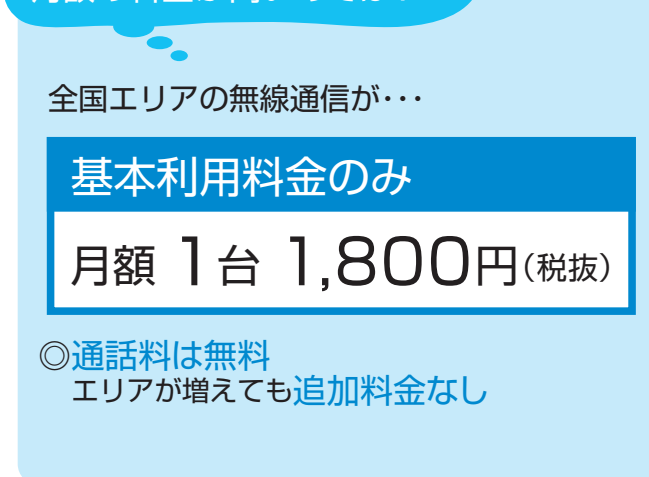
免許手続きは複雑?



リアルタイムで位置確認ができるの?



月額料金が安いのでは?



## SmartWave

トム通信工業株式会社  
スマートウェーブ・テレコミュニケーションズ社

本社 〒223-0057 神奈川県横浜市港北区新羽町1244番地  
電話 045-718-5078 FAX 045-718-6758  
URL <https://www.smartw.co.jp>

## SmartWave 販売代理店



株式会社エクセリ  
(代理店届出番号C1909977)  
東京都墨田区菊川13-17-2 アドン菊川ビル4F  
大阪府大阪市中央区久太郎町1-9-5  
お問い合わせ総合ダイヤル 03-3662-0551  
URL: <https://www.exseli.com/>

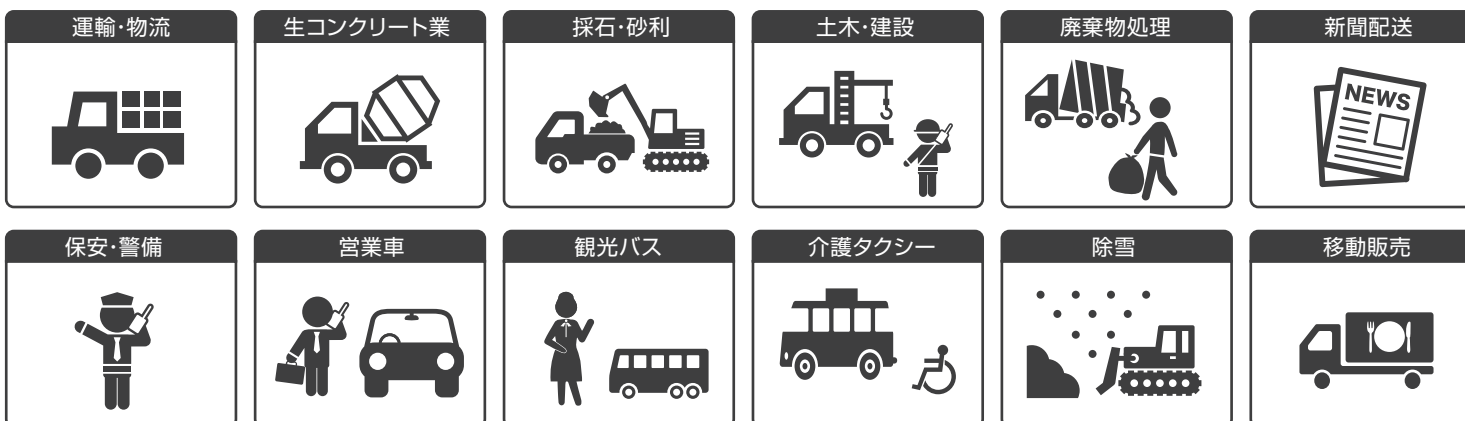
▲安全に関するご注意 ご使用の際は、取扱説明書を良くお読みの上、正しくお使いください。水、湿気、ほこりの多い場所に設置しないでください。火災、故障、感電などの原因となることがあります。  
●記載内容は予告なく変更することがあります。●本カタログに記載されている内容は2019年5月1日現在のものです。●記載されている会社名、製品名は各社の商標、または登録商標です。●製品の色は印刷物ですので実際の色と若干異なる場合があります。●製品の定格及びデザインは改善のため予告なく変更する場合があります。 SWLNUP001190501



# 豊富な機器と安定した全国広域通信の 業務用IP無線ソリューション



業務用からBCP対策まで。多種多様な業種・業態でご利用いただいております。



スマートウェーブ・テレコミュニケーションが提供する  
業務用IP無線ソリューション

- 多数と一斉に繋がる。即時情報共有。  
(携帯電話では難しい一斉通報、グループ同報ができる)
- 全国広域で繋がる。不感帯は非常に少ない。  
信頼のNTTドコモのネットワーク。  
(従来の無線機の課題を克服できる)
- 車両の位置がわかる、状況が見える。  
(従来の無線機を越えた新機能でコミュニケーションが正確・迅速になる)

お客様の経営に貢献

- ・業務効率化、迅速化、ロスコスト削減
- ・顧客サービスの向上、従業員満足度の向上
- ・事業継続性の確保(BCP)



SK-3000

SK-5000



携帯機 SK-5000/SK-3000シリーズ

頑丈性能で現場のニーズに応えるIP無線機

GPS 内蔵



SK-5000 (電池バックM搭載時)	
外形寸法	約93mm (H) ×約56mm (W) ×約32mm (D) (突起物を含まず)
質量*1	約240g
通信方法	LTE/3G
GPS	GPSモジュール内蔵
持ち時間*2	12時間(1:1:8)

SK-5000 特長

- 大音量 800mW  
騒音環境下でも確実な任務遂行をサポート
- 長時間駆動最大20時間  
※電池バックL搭載時  
業務シーンで選べる3つの電池バック  
電池バックS: より機動性が必要な業務  
電池バックM: 標準仕様 約12時間 \*1  
電池バックL: より長時間の使用が必要な業務  
\*1 (1:1:8で約12時間使用可)

●防塵・防水・耐落下設計

防塵・防水 IP68  
衝撃落下試験150cmクリア  
動作温度 -20℃~60℃  
※JIS C 60068-2-31 (落下規格) 相当以上  
※低温動作時には液晶モニターの表示速度が遅くなる場合があります。

SK-5000オプション ※携帯機に使用に当たって購入が必要です

アンテナ	SK-A51	ベルトクリップ	SK-T51
電池バックS (1200mAh)	SK-P51	乾電池ケース	SK-P56 (別売: 単4アルカリ乾電池6本)
電池バックM (1900mAh)	SK-P52	2 連連結充電器	SK-P57
電池バックL (3350mAh)	SK-P53	連結型充電器用 ACアダプタ	SK-P58
シングル充電器	SK-P54	充電器用ACアダプタ	SK-P55
充電器用ACアダプタ	SK-P55	ストラップ	※携帯機 標準キット添付品

\*1 平均値。各製品で質量が異なる場合があります。  
\*2 動作環境により変動します。

車載機 SV-1000

豊富なオプションで多様なニーズに応えるIP無線機

GPS 内蔵



SV-1000	
外形寸法	約140mm (H) ×約25mm (W) ×約150mm (D) (突起物を含まず)
質量*1	約530g (本体のみ、マイク、ケーブル除く)
通信方法	LTE/3G
GPS	GPSモジュール内蔵
使用電源	DC+13.8 / +26.4V ±10%

\*1 平均値。各製品で質量が異なる場合があります。



GPS位置管理システム iGPS7 plus

車両の見える化で業務の効率化を加速



特長

- オフィス(指令局)にしながら全車両の活動状況をリアルタイムに把握
- 公衆インターネット網を経由しない閉域ネットワークなので、秘匿性が高く安心
- デジタコやタッチパネル操作端末等、豊富な外部機器との連動で拡張性を強化

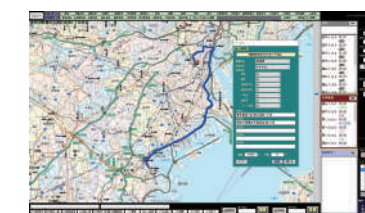
■ 近接通信

任意の地点を中心とした範囲内にいる端末と通話ができる機能。円は半径値を手入力するか、地図上でマウスを使い描くことが可能



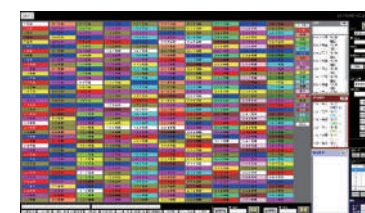
■ ルート検索

特定の地点や端末の現在地からのルートを表示  
車種や走行速度の詳細設定が可能



■ 端末一覧

全端末の「状態設定」を最大20色に分けて表示  
最大500台を一画面内に表示



ASP動態管理システムiGPS on NET プレミアム

ASP型サービスによる動態管理サービスもあります。  
インターネット環境があれば「いつでも」「どこでも」車と人の位置・運行状況確認が可能!

