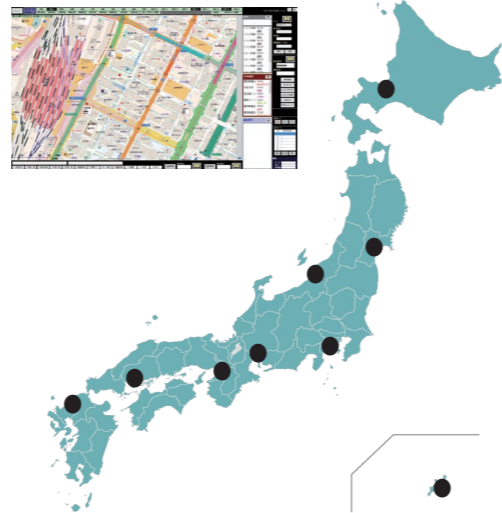


資格不要 免許不要



スマートウェーブの無線ソリューションを選ばれたお客様からの声を紹介させていただきます。

- 通信品質への安心感**
 「NTTドコモのネットワークは、回線の通信品質が安定している。」
 「万一の災害時にも早期復旧ができるよう施設の整備を進めているNTTドコモなので、より安心感が高い。」
 ★NTTドコモのサービスエリアはこちら <https://www.nttdocomo.co.jp/area/>
- 多彩な提案**
 「当社に合った多種プランを提案してくれた。」
 「リースプランなど多彩な提案や、乗換費用を考慮してもお得感があった提案。」
 「通話のみならず動態管理もセットだとコストパフォーマンスが良かった。」
- 全国ネットワークの安心感 (300社を超える代理店)**
 「現場での代理店対応が行き届いている。」
 「無線屋のDNAを持つポリシーからお客様の立場に立って運用を支えてくれる。」
 ★販売店の一覧はこちらへ <https://smartw.co.jp/forall/dealer/dealerlist.htm>
- 機器の堅牢性**
 「携帯機が堅牢。業務遂行の確実性を考えるとこの堅牢性は頼りになる。」
 「新商品のSK-5000は大音量なので騒音下でも確実なコミュニケーションが期待できる。」
- 既存の無線システムからの移行性**
 「今までの業務用無線と変わらない操作性の安心感がある。」
 「車載取付金具やマイク等周辺機器を流用できる。」
 「既存の無線設備もeブリッジを接続することで継続運用できるので助かった。」
- 位置情報のリアル性**
 「車両がどう配置(待機)にしているのかまで地図上で見える。」
 「15秒毎に位置情報を端末が発信している上に、さらに通話を行う際にも位置情報が端末から発信されるので、リアルタイム性が大変高い。」



SK-5000はタフネス仕様

- 防塵・防水性能はIP68準拠。粉塵の多い現場でも使用可能。また、万一の水没時でも業務遂行を止めない信頼性。
- 衝撃落下試験は150cmをクリア。万一の際でも業務継続を想定した頑丈設計。
- 動作温度は-20℃~60℃。過酷な環境下でも業務遂行が可能。

各製品の詳細は <https://www.smartw.co.jp>

業務用IP無線ソリューションご活用事例



- 多数と一斉に繋がる。即時情報共有。
(携帯電話では難しい一斉同報、グループ同報ができる)
- 全国広域で繋がる。不感帯は非常に少ない。信頼のNTTドコモのネットワーク。
(従来の無線機の課題を克服できる)
- 車両の位置がわかる、状況が見える。
(従来の無線機を越えた新機能でコミュニケーションが正確・迅速になる)



お客様の経営に貢献

- ・業務効率化、迅速化、ロスコスト削減
- ・顧客サービスの向上、従業員満足度の向上
- ・事業継続性の確保(BCP)



株式会社エクセリ
(代理店届出番号C1909977)
東京都墨田区菊川3-17-2 アドン菊川ビル4F
大阪府大阪市中央区久太郎町1-9-5
お問い合わせ総合ダイヤル 03-3662-0551
URL:<https://www.exseli.com/>

SWCASE001190501



株式会社KSG様

一斉通信で
円滑な
配送業務全車両の
位置を
見える化運行状況も
一目でわかる

運輸

食品及び一般商品の全国配送業務の効率化に活躍

KSG様は、中京・関西方面や関東方面を中心に全国へ「食品及びアルミサッシ・一般商品」を輸送しております。しかし、道路状況により配送業務の遂行上、避けられないリスクもあります。従来は、携帯電話でドライバーと個別に連絡を取っていましたが、トラブル時にも円滑に業務遂行をサポートできる仕組みとは言えませんでした。

そこで、スマートウェーブのIP無線ソリューションを導入しました。これにより、

- ・IP無線機の一斉通信により、ドライバーとの連絡・情報交換や情報共有が可能となり、円滑な配送業務が可能となりました。
- ・GPS搭載なので、事務所の管理者側のモニターで全車両の位置を見える化でき、業務の効率化が図れるようになりました。
- ・タッチパネル操作端末により、運行状況管理（積荷、荷卸、待機）が一目でわかるようになりました。事務所に大画面ディスプレイを設置することで、全車両の位置、運行状況の見える化が実現でき、ドライバーとの連絡も効率化しました。



川崎宇部生コンクリート株式会社様

現場のお客様へ
タイムリーに
情報伝達配車位置列が
一目でわかる迂回ルートを
ドライバーに
伝える

生コン

お客様にタイムリーな情報伝えることで、建設工事の円滑な進捗に貢献

川崎宇部生コンクリート様は、建設現場に生コンクリートをお届けしております。生コンクリートはその製品の特性上、製造から打設までタイムリーに行う必要があります。このため、無線システムを既に導入しておりましたが、それでも不足を感じておりました。

そこで、スマートウェーブのIP無線ソリューションを導入しました。これにより、

- ・現在地状況をドライバーに聞かなくてもわかる為、期待以上の業務効率UPを実現。15秒単位で車両位置がわかる為、コンクリートミキサー車の配車運行バランス調整がとりやすくなりました。ダンプやタンクローリーなどは路上待機がNGのため、配車位置列が一目でわかることが効率化に貢献。
 - ・リアルタイムに道路の混雑状況がわかる地図に車両の位置が表示される為、通常ルートが混んでいる場合、迂回ルートをドライバーに伝えることができ便利である。
 - ・道路状況により配送遅延が発生した場合、車両の位置や、どこが混んでいるなどを現場（お客様）にタイムリーに伝えることができました。
- 今まで「無線であと5分です」と連絡後、5分後にお客様から「まだこない」との連絡もありましたが、スマートウェーブのIP無線ソリューション導入後は、このようなことが無くなり、お客様からもドライバーからも好評とのことでした。



天野運送株式会社様

ドライバーの
位置を
正確に把握渋滞回避も
容易ドライバーの
安全運転
に貢献

運輸

お客様に正確に運行状況をお伝えすることができ、ドライバーのストレスフリーな運行を実現

天野運送様は、運行状況を把握するためには、個々にドライバーへ現在地を確認する以外方法がなく、手間も時間もかかっていました。また、ドライバーからの通話による連絡では大体の現在地しかわかりませんでした。

そこで、スマートウェーブのIP無線ソリューションを導入しました。これにより、

- ・IP無線機から15秒ごとに位置情報を取得できる為、車両の運行状況の把握においても、格段に正確性が増しました。
- ・事務所の出入口付近に「GPS位置管理システム」の地図情報を表示するモニターを設置した事で、ドライバーが出発前に道路状況を見てから出発するようになり、効率的な配送ルートへの意識も高まりました。
- ・動態管理システムの有効性を実感したドライバーから事務所に「どこの道路が混んでいるか」などの問合せも増えるようになり、その結果、渋滞の回避もできてドライバーのストレスフリーな運行に効果を発揮している。

自動でドライバーの位置が把握できるので、大雪時にもお客様に正確に運行状況をお伝えすることができ大変効果的だったとのことでした。



足利市清掃事業株式会社様

清掃

車載型のIP無線を導入し、4拠点で動態管理で業務効率化を実現

足利市清掃事業様は、担当するエリアがMCA無線ではカバー率が低いため不便を感じており、また、車両の動態管理の必要性も感じていました。スマートウェーブのIP無線ソリューションの導入により、市内全域をカバーでき、全く不感ポイントが生じなくなりました。さらに、15秒ごとの位置表示に加えて、車両を指定しての即時位置確認が複数拠点でできるようになりました。業務が煩雑な時でもタイムリーな対応が可能となり、労務負担の大幅な軽減も図れるようになりました。



下呂生コンクリート株式会社様

生コン

見える化とコミュニケーション向上で業務の効率化に成功

下呂生コンクリート様は、CR+携帯電話を利用していましたがタイムリーなコミュニケーションが取れず、生コン供給の為に必要十分な通信手段と言えなくなっていました。また、ミキサー車の正確な位置が分からず現場把握に相当な労力を要していました。スマートウェーブのIP無線ソリューションの導入により、タイムリーで確かな連絡が可能となり、指令室（管理者）とドライバー間のストレス解消にも一役買っています。また、車両の状況が一目で分かる為、ドライバーが自ら指令室のモニターで他の車両状況を確認し合う事も可能となりました。（32インチモニタを設置）これらにより運行管理のみならず社員間の信頼関係の醸成にも役立っています。



北海道郵便逓送株式会社様

運輸

広範囲の車両をリアルタイムに位置管理

北海道郵便逓送様は、北海道内/本州便と広範囲なエリアでの運行が不可欠です。広範囲であるがゆえに様々な課題が存在しており、従来はドライバーとの連絡は携帯電話を使用していました。しかし、障害が発生した際には連絡に時間を要し、位置も不明でした。スマートウェーブのIP無線ソリューションの導入により、車両の位置確認・運行状況をリアルタイムに確認ができ、障害が発生した際にもスムーズに指示ができるようになりました。雪害等による通行止めの際にも、管理者側からルート指示ができドライバーとの連携がスムーズになりました。動態管理の導入で位置情報が目に見えるためドライバーとの音声通信も減って管理者の実務負担も軽減されました。



合資会社協栄タクシー様

タクシー

通信エリアの拡大で、お客様満足度の向上と効率アップ！

年間の観光客が100万人訪れる沖縄県の宮古島。協栄タクシー様は、平成19年に開設した宮古島地域振興無線を利用してタクシーの配車業務を行っていました。平成27年に伊良部島・下地島とをつなぐ伊良部大橋が開通。地域振興無線では通信エリアが不足し、伊良部島・下地島からのタクシー依頼に苦慮しておりました。スマートウェーブのIP無線ソリューションの導入により、宮古島、伊良部島全土で、どこでも通話できるようになり、さらに動態管理の導入で自社タクシー車両の見える化も実現。迅速で的確なタクシー配車が実現しました。



株式会社24SYSTEMタイヤサービス様

販売
サービス

車両の見える化・情報共有で稼働率・お客様満足度向上

24SYSTEMタイヤサービス様は、タイヤ交換機材を搭載した車両でお客様ご指定の日時・場所に出張しトラック、バスのタイヤ交換を実施されています。個々のサービスマンの携帯電話への個別指示・連絡ではタイムリーなコミュニケーションが困難でお客様をお待たせしてしまうこと、無駄な配車もありました。スマートウェーブのIP無線ソリューションの導入により、事務所の大型画面に車両状況を表示。全サービス車両の位置、交通状況が各営業所の配車係は一目で分かるようになりました。各営業所間での配車の融通が利くようになり、お客様からの依頼にも迅速に対応。車両の稼働率も大幅にアップしました。社内コミュニケーションの円滑化でサービスマンはタイヤ交換作業、運転に集中できるようになり、いっそうの安全運転を実現しました。

