

ICOM

IC-M510J

国際VHFトランシーバー

スマートフォンでも操作できる
国際VHFトランシーバー



2海特免許 定期検査 5年

無線LAN機能を搭載した クラスD DSC対応国際VHF無線機

スマートフォンから 操作や通話が可能

無償アプリ RS-M500(iOS®/Android®)をインストールすれば、お手持ちのスマートフォンからのIC-M510Jの操作*/通話が可能になります。スマートフォンは本機1台につき最大3台まで連携できます。また、IC-M510Jとスマートフォン間でインターフォンの通話することもできます。



スマートフォンアプリ(RS-M500)



無線
LAN



IC-M510J

※DSC機能全般の操作を除く

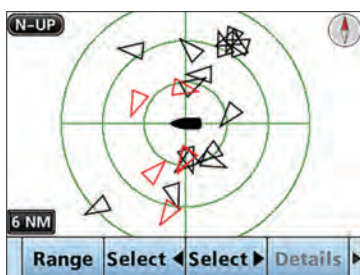


スマートフォン

無線
LAN

フロント
デッキ

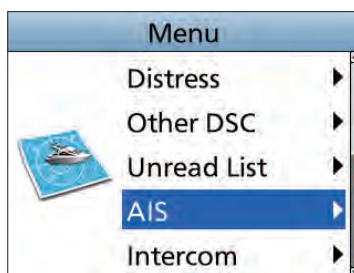
AIS受信機能を搭載



AIS表示例

内蔵AIS受信機のほか、外部のAIS受信機やトランスポンダーで受信した他船の動静を画面にリアルタイムに表示できます。画面に表示されたAIS搭載船舶に個別呼び出しすることも可能です。

見やすいカラーディスプレイ



メニュー画面

ほぼ180度の視野角を実現した大型カラーディスプレイを搭載しています。また、ワンタッチで夜間や薄暮のなかでも見やすいナイトモードに変更できます。

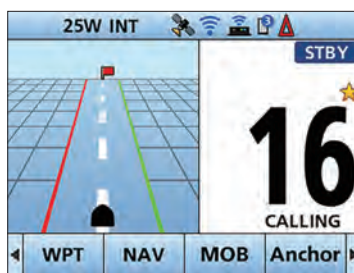
スリムなデザイン



パネルマウント例

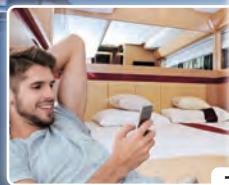
奥行きが53.6mmと非常にスリムなので、艙装しやすいです。また、据え置き設置にも埋め込み設置にもフィットする、スマートなデザインです。

簡易ナビゲーション機能



簡易ナビゲーション表示

選択したウェイポイントやAISターゲットに案内する、簡易ナビゲーション機能を搭載しています。最大100件までウェイポイントを登録できます。



スマートフォン



スマートフォン



国際VHFトランシーバー IC-M510J

ナイトモード時

コマンドマイク®(別売) HM-195GB

大音量かつクリアな音声

騒がしい環境でも安心の大音量スピーカーを搭載。防水仕様でありながら、音域にかかわらずパワフルでクリアな音声を実現しました。また、送信・受信用のアクティブノイズキャンセリング機能も搭載しています。

NMEA2000™機器とヘイラーとのインターフェース



CT-M500

本機とインターフェースボックスCT-M500(別売)を無線LANで接続すると、NMEA2000™に対応した外部機器に、位置情報やAISを入出力できます。また、CT-M500に拡声器を接続して、RXヘイラー、ヘイラー、汽笛機能を使うことができます*。

*別途外付けスピーカーが必要です。

その他の機能

- ・NMEA0183™/HS接続、NMEA2000™接続*
- ・GPS受信機内蔵
(内蔵GPSアンテナか、UX-241アンテナを利用可能)
- ・IP68防塵・防水(水深1mで60分の防水性能)
- ・スピーカーグリルの水滴を飛ばし、音質を高めるアクアケイク®機能
- ・マイクをリアパネルにも接続可能
- ・外部スピーカー接続対応
- ・コマンドマイク® HM-195GBで制御可能

*インターフェースボックスCT-M500が必要

仕様

一般仕様		
周波数範囲	送信 受信 DSC AIS1, 2	156.025 ~ 157.425MHz 156.300 ~ 161.925MHz 156.525MHz 161.975, 162.025MHz
国際チャンネル(INT)数	64チャンネル	
電波の型式	F2B, F3E	
電源電圧	13.8V DC (11.7 ~ 15.9V DC)	
消費電流	送信 25W出力 受信 最大音量時	5A以下 4.0A以下 (HM-195使用時)
使用温度範囲	-20°C ~ +60°C	
空中線インピーダンス	50Ω	
重量	約730g(本体のみ)	
送信部		
送信出力(13.8V DC時)	25W(High) / 1W(Low)	
最大周波数偏移	±5kHz	
周波数安定度	±0.5kHz	
スプリアス発射強度	High Power -25dBm以下 (帯域外領域) -25dBm以下 (スプリアス領域 146~162.0375MHz) -19dBm以下 (スプリアス領域 上記以外)	
受信部		
受信感度	FM(12dB SINAD) -10dBμ(Typ.) DSC(1% BER) -1dBμ emf(Typ.) AIS(20% PER) -114dBm(Typ.)	
スケルチ感度	-7dBμ以下	
相互変調特性	FM 75dB以上 DSC(1% BER) 68dBμ emf以上 AIS(20% PER) -55dBm以上	
スプリアス妨害比	FM 75dB以上 DSC(1% BER) 73dBμ emf以上	
隣接チャンネル選択度	FM 75dB以上 DSC(1% BER) 73dBμ emf以上 AIS(20% PER) -50dBm以上	
低周波出力	15W以上 (外部スピーカー、4Ω、10%歪時)	
無線LAN		
無線LAN規格	IEEE802.11 b/g/n	
認証/暗号化方式	WEP (64/128 bit) WPA-PSK (TKIP) WPA2-PSK (AES)	
チャンネル	1 ~ 13 (2.4GHz帯)	
送信出力	10mW/MHz	
IP規格		
防塵・防水レベル	IP68(防塵・水中形)	
付属品	<ul style="list-style-type: none"> ・スピーカーマイクロホン(HM-205RB) ・DCケーブル ・マイクハンガー ・マウントブラケット 	

オプション

コマンドマイク®



HM-195GB

背面にDistressボタンを備えています。

付属品



- ・ OPC-1540 6.1m (20ft) ケーブル
- ・ マイクハンガー
- ・ コネクター用マウントベース

スピーカーマイクロホン



HM-205RB
(付属品と同一)

延長ケーブル

OPC-1541 (6.1m, 20ft) コマンドマイク®用延長ケーブル



※最大2本(総延長18.3m)まで連結可能

無線インターフェースボックス

CT-M500

※無線機と当製品を無線LAN経由で接続し、NMEA2000™対応製品や外付けスピーカーを接続します。



GNSSアンテナ



UX-241

クラスB AISトランスポンダー



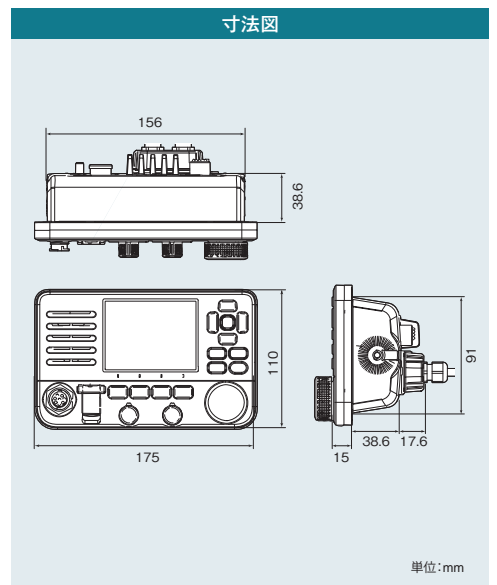
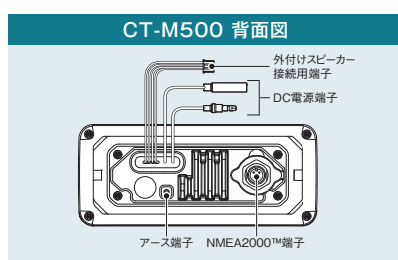
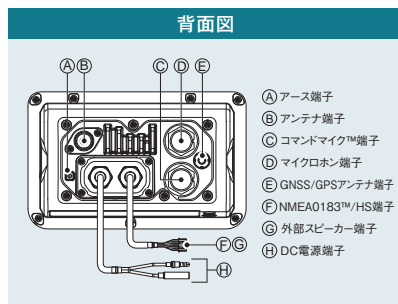
MA-510TRJ 自船のAIS情報を送信します。

リモートコントロールアプリ



RS-M500®
(iOS®版/Android®版)

※App Store、Google Play™で無償ダウンロードできます。



●このカタログに掲載の無線機やアプリを使用するには、無線従事者資格(第二級海上特殊無線技士以上)を保有し、無線局(船舶局)の免許が必要です。●定格・仕様・外観等は改良のために予告なく変更することがあります。●製品の色は印刷の関係上、実際のものとは多少違うことがあります。●Google Play、Androidは、Google LLCの商標または登録商標です。●App StoreはApple Inc.のサービスマークです。●iOSは、Ciscoの米国およびその他の国における商標または登録商標であり、ライセンスに基づき使用されています。●NMEA 2000、NMEA 0183は、National Marine Electronics Association, Inc.の商標です。●アイコム株式会社、アイコム、ICOMロゴ、アクアエイク、コマンドマイクは、アイコム株式会社の登録商標です。●表示はハズミ合いです。

アイコム株式会社 国内営業部 〒135-0042 東京都江東区木場2丁目17-16 5F TEL 03-6240-3549

製品の技術的なお問い合わせ

アイコムサポートセンター (平日9:00~17:00)	フリーダイヤル ☎: 0120-156-313 携帯電話・公衆電話からは: 06-6792-4949
---------------------------------------	--

その他のお問い合わせは最寄りの営業所までご連絡ください。
最寄りの営業所はホームページでご確認ください。 www.icom.co.jp



株式会社エクセリ
(代理店届出番号C1909977)
東京都墨田区菊川3-17-2 アドン菊川ビル4F
大阪府大阪市中央区久太郎町1-9-5
お問い合わせ総合ダイヤル 03-3662-0551
URL: <https://www.exseli.com/>
証券コード: 158A

注意 正しく安全にお使いいただくため、ご使用前に必ず「取扱説明書」をよくお読みください。