

Service that promotes eco-driving and safe driving

安全運転エコドライブ推進システム

# Eco-SAM

—エコサム—

環境保全に  
貢献したい

エコドライブで燃費向上

交通事故を  
無くしたい

解決策が解らない

そんな皆さまの思いを実現するため創られたツールです





サイズ:(L)79mm  
(W)47mm  
(H)18mm

**特許取得**

**運転評価方法及びシステム  
特許第3944549号**

国土交通省  
**NETIS**登録商品

登録番号:QS-120002-A

ドライバー個々の運転を解析し、数値化・可視化することで安全運転とエコドライブの管理が簡単に行えます。また、事故予備軍の早期発見が出来ます。

エコサムとは…  
**運転**を見える化します!

4つの  
利点

安い  
費用対効果

簡単取付  
工事費なし

ランニング  
コスト  
不要

管理が  
簡単

**エコサム導入による効果**

滑らか・優しい運転技術を習得すると

**交通事故削減**

・道路状況に合わせた穏やかな運転で事故が激減します。

**任意保険料割引率の向上**

・事故を削減する事で保険料が下がります。

**燃費向上**

・燃費向上10~20%は期待できます。

**車両修理費の削減**

・穏やかで滑らかな運転を実践する事で、消耗品が長持ちします。

**CO<sub>2</sub>排出量の削減**

・燃費向上する事でCO<sub>2</sub>排出量が削減でき、環境に優しい運転になります。

**企業イメージ向上**

・安全運転・エコドライブが定着する事で、やさしい運転になり、企業イメージが向上します。

**ビープ音でさらなるエコドライブをサポート**

速度超過音

急加速音

アイドリング時間超過音

急減速音

※いずれもお客様にて自由に設定可能です。

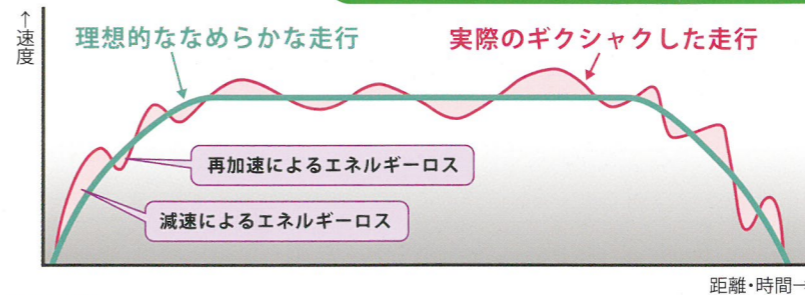
**POINT.1**

**波状運転指数**

運転状況を独自の解析技術で数値化したもの。「運転品質」の指標となり、運転全体を評価します。

**特許取得**

●波状運転指数 **ドライバー自らが取組めるシステムです**



■実際の速度変化と理想の速度変化を比較して数値化。

※会社の目標数値を設定し、目標以下で走行するよう促す。

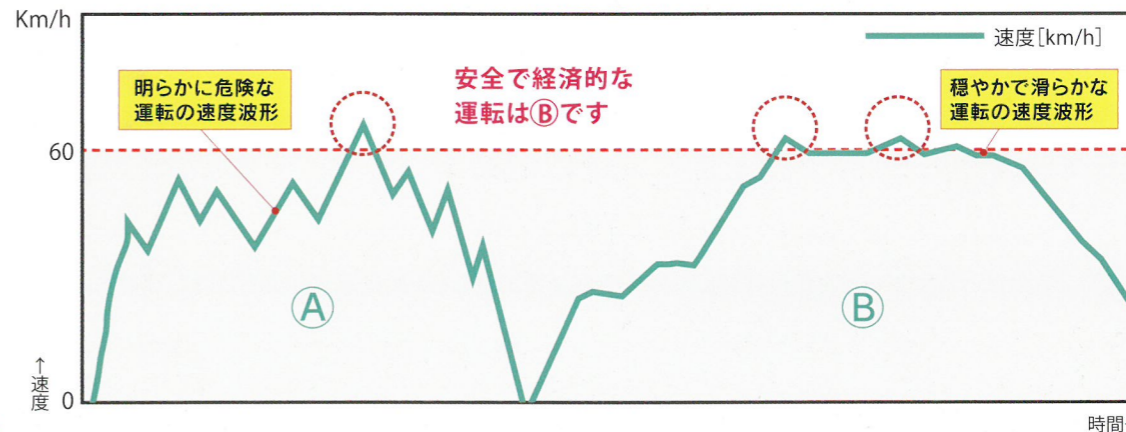
※毎日の運転数値を確認する事で、安全運転とエコドライブの技術が習得できる。

— 理想的な走行(充分な道路幅があり、ほかの車が1台もない)  
— 実際の走行(ほかの車の影響を受ける)

**POINT.2**

**エコサム独自の運転評価方法**

■速度超過回数よりも速度変化度合を重要視します。エコサムは運転全体を評価するシステムです。



**POINT.3**

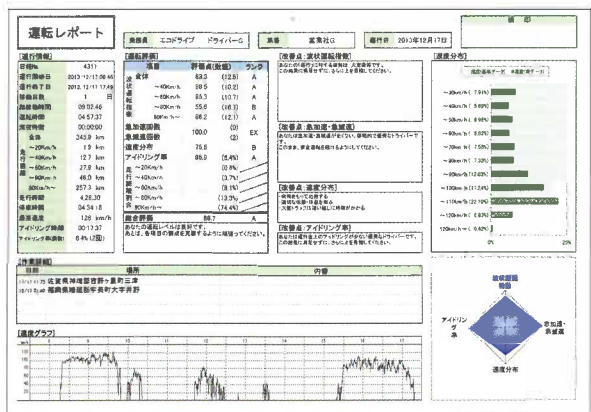
**活用ユーザー 費用対効果**

PROFILE	燃費アップ率	年間燃料費削減額	導入費用(1年あたり)	コスト削減効果(1年あたり)
<b>住設販売業</b> ガソリン 135円の場合 月間平均走行距離 1,300km 採用台数/営業車・バン 30台	18%	946,560円	313,500円 <small>5年リース</small>	633,060円
[REPORT] 波状運転指数10以下を目標に取り組み、導入2ヶ月で達成しました。燃費も毎月良くなっており、導入8ヶ月後には導入前と比べて18%向上しました。現在、波状運転指数9以下となり、無事故・無違反継続中です。				
<b>食品配送業</b> 軽油 100円の場合 月間平均走行距離 7,400km 採用台数/2t車 18台	21%	4,324,800円	940,000円 <small>購入</small>	3,384,800円
[REPORT] ドライバー同士で波状運転指数をアップさせる為の意見交換を行い、エコサムでコミュニケーション強化が図れています。確実に事故も激減しています。数字の可視化がここまで効果があるとは思っておらず、嬉しい限りです。				
<b>運送業</b> 軽油 100円の場合 月間平均走行距離 8,000km 採用台数/大型トラック 110台	5%	12,000,000円	1,200,000円 <small>5年リース</small>	10,800,000円
[REPORT] 事故防止の安全運転ツールとして搭載を決めましたが、燃費5%アップ、年間1,080万の効果は非常に嬉しく、搭載後の事故も激減しました。運転の質にこだわることの重要性を痛感しています。				



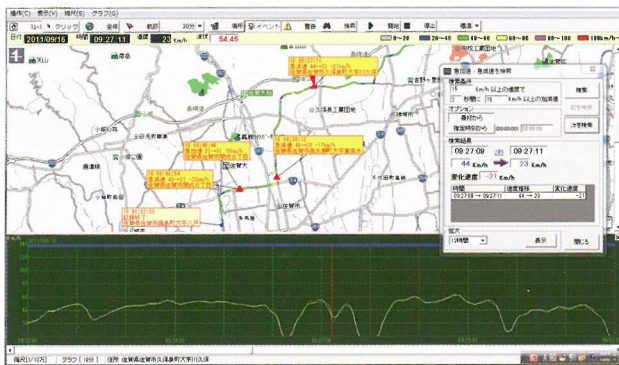
## ■ 運転検証

毎日の運転を波状運転指数でドライバー自身が振り返り、意識していくことで改善につながります。



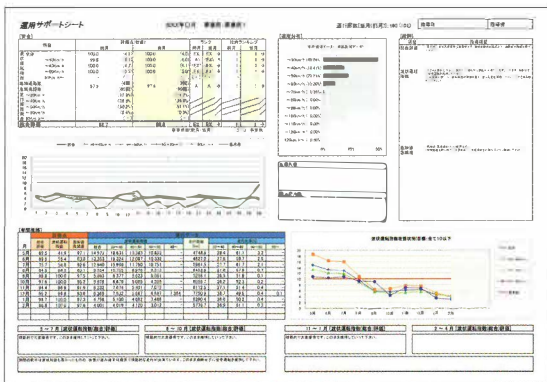
## ■ 走行ルート検証

地図上で走行ルートがわかるので、的確なルート検証が行なえます。また、急加速・急減速があった場所などを検索することができ、ドライバー自らが運転をマネジメントする力を身につけることができます。



## ■ 月次帳票出力サービス (1年目無料)

毎月の統計データを専用帳票でしっかり把握し、適切なアドバイスを行う事で、改善向上と効果が持続します。



### 帳票の種類

#### 運用サポートシート

会社全体、事業所別、個人別の月間の統計データが確認できます。

#### ランキングシート

波状運転指数ランキングが事業所別、個人別に見ることができます。

#### 波状運転指数比較表

月ごとの波状運転指数の推移が事業所別に確認でき、改善度合いが一目でわかります。

## ホスティングサーバーサービス

### データの一元管理

サーバにデータを預けるので、どこからでも全社の個々のデータを確認することができます。危険な運転や燃料ロスをしている人をいち早く発見できます。

### 維持管理が簡単

ASP サーバを利用することでインストールや管理、アップグレードにかかる手間などを削減することができます。

### ローコスト

社内のネットワーク構築費用と比較すると、とても安いサービスです。

## コンサルティングサポート

### 1 安全運転講習会コース

人数が多い・指導の仕方が分からない企業様におすすめです。

### 2 エコドライブ分析コース

現在の運転状況を知りたい、どのように取り組んだらいいの分からない企業様におすすめです。

### 3 安全運転講習定期コース

事故が多いので定期的な安全指導を実施したい企業様におすすめです。

### 4 特定ドライバー教育コース

事故予備軍・事故当事者へ安全運転講習を実施します。

### 5 新人ドライバー教育コース

新人ドライバー・営業員向けに安全運転講習を実施します。

## ■ 販売価格 (税別)

GPS 本体キット	1年間の月次帳票出力サービス込	1台	36,000円
解析ソフト(地図込)	1ライセンス目	1ライセンス	195,000円
	2ライセンス目以降	1ライセンス	150,000円
インストール	操作説明・エコドライブ講習	1回	100,000円
	あんしん5年保証パック	1台	19,200円
おすすめオプション	月次帳票出力サービス(2年目以降)	1台/年間	6,000円
	ホスティングサービス 1ライセンス	1年間	14,400円

## ■ リース料 シュミレーション(税別) リース料率2%で計算

内容：解析ソフト(地図込み) 1ライセンス+GPS 本体キット 20セット

リース期間 5年	月額リース料	月額/1台当たり
5年保証パックあり	27,980円	1,399円
1年保証あり	20,300円	1,015円

YouTubeで製品を紹介しております。

エコサム

検索

株式会社エクセリ  
 東京都中央区日本橋浜町2-30-1 / 大阪府大阪市中央区久太郎町1-9-5  
 お問い合わせ総合ダイヤル 03-3662-0551  
 URL: <https://www.exselli.com/>

**TOWARD** 株式会社トワード  
 営業本部

[本社] 佐賀県神埼郡吉野ヶ里町三津 166-13 TEL.0952-53-5822  
 [東京支店] 東京都港区芝 2-3-12 芝シムラビル 7F TEL.03-5484-6410  
 [大阪営業所] 大阪府吹田市江坂町1丁目13番21号