

ICOM

IC-M94DJ

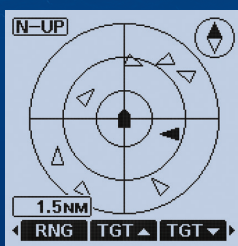
国際VHFトランシーバー(DSC/AIS搭載)

技術基準適合証明(工事設計認証)取得機種

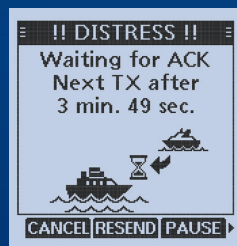


携帯型で初。 AIS受信機能を搭載した 高機能の国際VHF

簡易AIS受信機能、DSC機能、
国際VHFトランシーバーが一台に



AIS画面



DSC ACK画面

- | ウェイポイントへの誘導が可能な簡易ナビゲーション機能
- | 聞き取りやすい1500mWの大音量
- | 長時間の連続運用が可能
- | 万が一水中に落としても、浮いて光るFloat'n Flash[®] 機能
- | 航行状況が分かるGPS受信機能搭載
- | デュアルワッチ[®]、トライワッチ[®] 機能搭載



簡易AIS受信機能

携帯型なので、周辺を航行する他船の情報(船名、位置、船速、進路、船の長さ、幅など)を常に手元で確認できます。他船の動きを画面上で確認することで、夜間や見通しの悪い海域での事故を未然に防ぐことができます。ターゲット機能で画面上の他船を選択し、DSC機能を利用した他船の個別呼び出しも可能です。

CLASS H 対応DSC機能^{*}

遭難時には、背面のDISTRESSボタンから遭難信号を付近の船舶局、海岸局に自動送信できます。浸水や火災、バッテリーなどのトラブル下でも、携帯型である本機が活躍します。その他、位置情報の要求/受信、個別/グループ一斉呼び出し機能を搭載しています。

^{*}DSC機能の使用には、第二級海上特殊無線技士以上の資格が必要です。



DISTRESSボタン

簡易ナビゲーションシステムを搭載

お気に入りの釣りスポットなどをウェイポイントとして50か所まで登録し、最短距離での案内が可能です。その他、自船の位置と速度、方位が分かるコンパス機能や、MOB(落水者)発生位置までの案内機能を搭載しています。

聞き取りやすい1500mWの大音量

約1500mWの大音量スピーカーを搭載。エンジン音や風切り音などの騒音下でも聞き取りやすい、クリアな音声を実現しました。

長時間の連続運用が可能

5Wの高出力と約10時間^{*}の長時間運用を実現しました。予備バッテリーとの併用で更なる長時間運用も可能に。長距離クルーズでも、安心してご利用いただけます。

^{*}送信5:受信5:待ち受け90 の割合で使用時

万が一水中に落としても、浮いて光る Float'n Flash[®]機能

万が一水に落ちた場合、本体は水に浮き、ディスプレイ、操作キー、背面のDISTRESSボタンが点滅するので、回収が容易になります。また、本機能作動時にDISTRESSボタンを押すと、MOB遭難信号が発信されます。

航行状況が分かるGPS受信機能搭載

GPS情報からSOG(対地速力)とCOG(対地針路)情報を取得し、自船が航行中にどれくらい波風や潮流などの影響を受けているかを把握可能です。

<その他の機能>

●IPX7の防水性能^{*1} ●4桁でのチャンネル表示も可能 ●モニター機能 ●デュアルワッチ^{*}/トライワッチ^{*}機能搭載^{*2} ●ノイズキャンセリング機能 ●キーのロック機能 ●スキャン機能(プライオリティ、フェイバリットチャンネル) ●スピーカーグリルの水滴を吹き飛ばす、アクアクェイク^{*}機能

^{*}1 水面下1mで30分水中に没しても内部に水が入らないこと。 ^{*}2デュアルワッチ^{*}機能は、チャンネル16以外のチャンネルを受信しながら、チャンネル16をモニターします。トライワッチ機能は、別のチャンネルを受信しながら、チャンネル16とコールチャンネル(指定のチャンネル)をモニターします。

<仕様>

| 一般仕様 | | |
|--------------|---------------------------------------|-------------------------------------|
| 周波数範囲 | 送信 | 156.025 ~ 157.425MHz |
| | 受信 | 156.300 ~ 163.275MHz |
| | DSC | 156.525MHz |
| | AIS | 162.025MHz |
| 電波の型式 | 16K0G3E(FM)、16K0G2B(DSC)、16K0GXW(AIS) | |
| 電源電圧 | 7.2V DC | |
| 消費電流 | 送信時 | 約1.4A (5W)、約0.7A (1W) |
| | 受信最大出力時 | 約0.7A (内部スピーカー) 約0.35A (外部スピーカー) |
| 使用温度範囲 | -20℃ ~ +60℃ | |
| アンテナインピーダンス | 50Ω (不平衡) | |
| 外形寸法(突起物を除く) | 60.9(W)×145.8(H)×43.8(D)mm | |
| 重量 | 約357g(バッテリーパック、アンテナ、ベルトクリップを含む) | |
| 送信部 | | |
| 送信出力 | 5W(High)/1W(Low) | |
| 変調方式 | リアクタンس変調 | |
| 付属品 | | |
| ・バッテリーパック | ・充電スタンド + ACアダプター | |
| ・ベルトクリップ | ・ハンドストラップ | ・アンテナ |

| 受信部 | | |
|------------|---|-------------------------|
| 受信感度 | FM(12dB SINAD) | -12 dBμ(Typ.) |
| | DSC (1% BER) | -3 dBμ(Typ.) |
| | AIS (20% PER) | -107dBm |
| スケルチ感度 | -12 dBμ(Typ.) | |
| 隣接チャンネル選択度 | FM | 70 dB(Typ.) |
| | DSC (1% BER) | 73 dBμ emf |
| | AIS (20% PER) | -56dBm |
| スプリアス妨害比 | FM | 70 dB(Typ.) |
| | DSC (1% BER) | 73 dBμ emf |
| | AIS (20% PER) | -56dBm |
| 相互変調特性 | FM | 70 dB(Typ.) |
| | DSC (1% BER) | 68dBμ emf |
| オーディオ出力 | 内蔵スピーカー | 1500mW Typ. (8Ω 10% 歪時) |
| | 外部スピーカー | 350mW Typ. (8Ω 10% 歪時) |
| GPS受信部 | | |
| 受信周波数 | 1575.42MHz(GPS) 1598.0625 ~ 1605.375MHz(GLONASS) | |
| IP規格 | | |
| 防水レベル | IPX7 (防浸形) | |

<オプション>

| | | | | |
|--|---|--|--|--|
| <p>バッテリー</p> <p>リチウムイオン バッテリーパック BP-306 7.2V 2400mAh (Typ.) 2280mAh (Min.) (付属品と同じ) オープン価格</p> | <p>充電器</p> <p>ACアダプター BC-123S (付属品と同じ) 1,600円+税</p> | <p>スピーカーマイク</p> <p>防水形スピーカー マイクロホン HM-165 5,500円+税</p> | <p>ベルトクリップ</p> <p>ベルトクリップ MB-133 (付属品と同じ) 1,000円+税</p> | <p>アンテナ</p> <p>アンテナ FA-SC59V (付属品と同じ) 1,500円+税</p> |
|--|---|--|--|--|

^{*}3 このカタログに掲載の無線機を使用するには、第三級海上特殊無線技士以上の資格を保有し、無線局(特定船舶局)の免許が必要です。DSC機能の使用には、第二級海上特殊無線技士免許以上の資格が必要です。^{*}4 原則として単独設置。●定格・仕様・外観等は改良のために予告なく変更することがあります。●製品の色は印刷の関係上、実際のものとは多少違うことがあります。●アイコム、ICOMロゴ、デュアルワッチ、トライワッチ、Float'n Flash、アクアクェイクは、アイコム株式会社の登録商標です。●表示はハメコミ合成です。

アイコム株式会社 国内営業部 〒135-0042 東京都江東区木場2丁目17-16 5F TEL 03-6240-3549

製品の技術的なお問い合わせ

| | |
|--|--|
| <p>アイコムサポートセンター (平日9:00~17:00)</p> | <p>フリーダイヤル ☎: 0120-156-313 携帯電話・公衆電話からは: 06-6792-4949</p> |
|--|--|

| | |
|---|---|
| <p>製品および価格等の最新情報については アイコムホームページでご確認ください。</p> | <p>www.icom.co.jp</p> |
|---|---|



株式会社エクセリ
(代理店届出番号C1909977)
東京都中央区日本橋浜町2-30-1 /
大阪府大阪市中央区久太郎町1-9-5
お問い合わせ総合ダイヤル 03-3662-0551
URL: <https://www.exselli.com/>

| | |
|------------------|--|
| <p>注意</p> | <p>正しく安全にお使いいただくため、 ご使用前に必ず「取扱説明書」を よくお読みください。</p> |
|------------------|--|