

オプションサービス

IP無線機
位置情報サービス



- 地図の自動更新** 地図ソフトの更新や再インストールの必要がなく、いつでも最新の地図をご利用になれます。
- 運行効率UP** 車両情報をリアルタイムに収集・管理することでより効率的な運行業務が可能です。タブレット端末にも対応。
- リアルタイムな車両状態を表示** 無線機側で登録した車両状態の確認が可能です。例：移動中、休憩中、荷積み中
- 低価格** 初期導入費用はありません。オプション加入でご利用になれます。

📍 ルート検索

スタート地点からゴール地点までのルート検索を行い、経路や距離を表示します。

🔍 住所検索

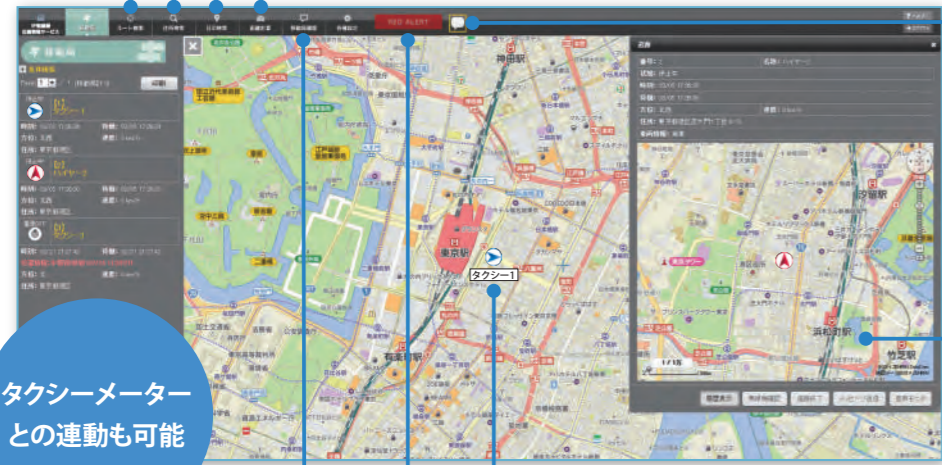
住所の検索を行い、指定した場所を地図に表示します。

📍 目印検索

地図上に目印を登録でき、その登録した目印を利用した検索をすることができます。

📏 距離計算

地点を設定すると、その地点間を一直線上で結んだ距離を計算し表示します。



💬 メッセージ送信

指定した移動局にテキストメッセージを送信できます。

📍 追跡画面

サブ画面で指定した移動局を追跡表示します。最大6画面表示できます。

タクシーメーターとの連動も可能

📄 移動局履歴

移動局の履歴を表示することができます。また表示した履歴の印刷や、履歴データをCSV形式のファイルで出力可能です。



⚠️ RED ALERT

移動局が非常ボタンを押すと、RED ALERT表示が点滅し、非常音が鳴ります。



📍 状態表示

移動中や荷降中等の状態をアイコンで分かりやすく確認できます。



その他
オプション
接続機器
(西菱電機製)

【SoftBank 601SJ / 201SJII 対応】電源装置(PS-1)、基地局用ケーブル(7ZCPD0906)、スタンドマイク(ST-01S)、ACアダプタ(CA-3)、IPマイク(OP-7A)、スピーカーマイク(S-NQW-346)、GPSアンテナ(NAY-3930G)、USBケーブル、3ウェイ電源 (ARC-70VR)、USBモデムケース、取付架台(BPRXP05505)、シガーケーブル(CA-2) 【SoftBank 301SJ 対応】ハンディ機用スピーカーマイク(MI-001)、IP無線機本体用充電器(BC-001)、IP無線機電池パック用充電器(BC-003)、タイピン型マイク(MI-002)、ソフトケース(SC-001)
上記機器は動作確認済み推奨機器となります。詳細については、販売代理店までお問い合わせください。

お問い合わせ先
■製品・サービス・故障修理など
各販売代理店にお問い合わせください。
■回線の利用停止・再開
ソフトバンク・ビジネスコールセンター 0800-919-3909 (無料)
※お問い合わせ受付時間：9:00～18:00 (土・日・祝日除く)

注意事項
※本サービスは予告なく中止または内容変更となる場合があります。
※「GPS機能」ご利用には「IP無線機位置情報サービス」へのオプション加入が必要です。詳しくは販売代理店までお問い合わせください。
●SoftBank およびソフトバンクの名称、ロゴは、日本国およびその他の国におけるソフトバンクグループ株式会社の登録商標または商標です。

「IP無線機 SoftBank 601SJ / 201SJII, SoftBank 301SJ」に関するお問い合わせはこちらまで

株式会社エクセリ
東京都中央区日本橋浜町2-30-1 / 大阪府大阪市中央区久太郎町1-9-5
お問い合わせ総合ダイヤル 03-3662-0551
URL: <https://www.exseli.com/>

安全・安心
携帯電話の通信ネットワークを利用

IP無線機

SoftBank
301SJ



SoftBank
601SJ / 201SJII



SoftBank 601SJ / 201SJII、および SoftBank 301SJは、ソフトバンクの携帯電話網を利用した新しい概念の業務用IP無線機です。

601SJ

- LTE対応
- エアダウンロード
- DC12V / DC24V 車両対応

項目	仕様
基本仕様	通信形式・周波数 FDD-LTE、900MHz / 2.1GHz 帯 AXGP、2.5GHz 帯 W-CDMA、900MHz / 2.1GHz 帯 通信エリア・通信形態 ソフトバンク通信エリア/プレストーク方式 電源電圧 DC12V / DC24V 車対応 消費電流 音声受信時：1A以下・待受時 0.5A以下 外形寸法・質量 (W)115×(H)25×(D)135(単位:mm) / 700g以下 温度範囲 -10℃～+50℃(相対湿度 30%～90%) 外部スピーカー定格出力 1W / 8Ω(最大出力 2.0W)
音声通話機能	個別呼び出し・通話 指令⇄移動・移動⇄移動※1 グループ呼び出し・通話 指令⇄移動・移動⇄移動・指令 一斉呼び出し・通話 指令⇄移動 グループ設定 あり 録音機能 あり
GPS機能※2	位置情報サービス あり 近隣呼出通話 あり 地域呼出通話 あり



301SJ

- 見やすく大きなディスプレイ
- IP65 相当の防塵・防水性能※3
- 感圧式タッチパネルのディスプレイ



項目	仕様
基本仕様	通信形式・周波数 W-CDMA、900MHz / 2.1GHz 帯 通信エリア・通信形態 ソフトバンク通信エリア / プレストーク方式 使用可能時間 約 12 時間 (受信 1 : 送信 1 : 待受 8 の割合で使用した場合の数値) 使用電池 リチウムイオン電池 (4080mAh) 外形寸法・質量 (W)69×(H)160×(D)20 (単位:mm) / 約 290g 温度範囲 -10℃～+50℃(相対湿度 30%～90%) スピーカー定格出力 1W / 8Ω(最大出力 2.0W)
音声通話機能	個別呼び出し・通話 指令⇄移動・移動⇄移動 グループ呼び出し・通話 指令⇄移動・移動⇄移動・指令 一斉呼び出し・通話 指令⇄移動 グループ設定 あり 録音機能 あり
GPS機能	位置情報サービス あり 近隣呼出通話 あり 地域呼出通話 あり

201SJ II

- 運転中でも利用可能
- DC12V / DC24V 車両対応
- GPSアンテナ標準搭載



項目	仕様
基本仕様	通信形式・周波数 W-CDMA、900MHz / 2.1GHz 帯 通信エリア・通信形態 ソフトバンク通信エリア/プレストーク方式 電源電圧 DC12V / DC24V 車対応 消費電流 音声受信時：1A以下・待受時 0.5A以下 外形寸法・質量 (W)115×(H)25×(D)135(単位:mm) / 700g以下 温度範囲 -10℃～+50℃(相対湿度 30%～90%) IPマイクスピーカー定格出力 1W / 8Ω(最大出力 2.0W)
音声通話機能	個別呼び出し・通話 指令⇄移動・移動⇄移動 グループ呼び出し・通話 指令⇄移動・移動⇄移動・指令 一斉呼び出し・通話 指令⇄移動 グループ設定 あり 録音機能 あり
GPS機能	位置情報サービス あり 近隣呼出通話 あり 地域呼出通話 あり

※3 IPとは、「IEC(国際電気標準会議)」によって定められている防塵・防水の保護規格です。IPに続く2ケタの数字の左側が「防塵等級」右側が「防水等級」を表し、IP65はそれぞれの保護等級6級相当および5級相当のレベルをクリアしていることを示しています。

こんな課題をお持ちの企業におススメです。

気軽に無線を使いたい

無線局の免許申請は不要です。携帯電話と同じ手続きで無線をご利用になれます。



全国エリアで使いたい

IP無線のサービスエリアは、全国のソフトバンク通信エリアで、人口カバー率は99%以上です。

※2017年3月10日時点。サービスエリアは、下記URLよりご確認ください。
<http://www.softbank.jp/mobile/network/area/map/>



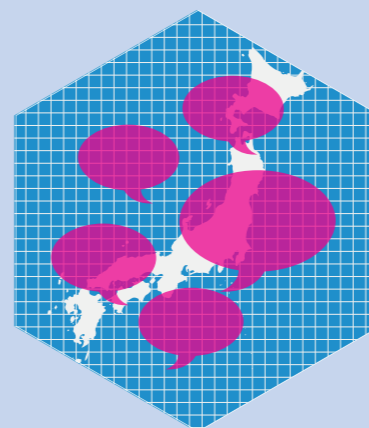
月々の利用料金を安くしたい

月額料金が定額で、通話回数の制限や通話エリアによる追加料金はありません。(通話時間制限：一律5分/回)



全国一斉通話をしたい

SoftBank 601SJ/201SJII、SoftBank 301SJは、「全国一斉通話」が可能です。



非常時の通信手段を冗長化したい

IP無線機はパケット網を利用しているので、音声通話に比べ繋がりがやすいサービスです。また、災害発生時、ソフトバンクでは速やかに通信ネットワークの復旧に対応できる体制を整備しています。



車両の位置情報がほしい

IP無線はGPS機能を標準装備しているので、オプションにて位置情報管理をご利用になれます。移動中や荷降中等の状態をアイコンで分かりやすく確認できます。

