

## A901M主な仕様

<標準構成品>  
本体、マイク、ドングル、USBケーブル、電源ケーブル、ブラケット  
ドングルケース、マニュアル

A901M	
無線通信仕様	NTT docomo 3G/LTE または 3G
電源電圧	DC +10V~+14.5V DC +16.5V~+32V (12V/24V車対応)
消費電流	動作12V時 600mA 動作24V時 300mA
寸法 (幅/高さ/奥行)	【本体】約125×30×123.7mm (専用ステー、突起物含まず) 【マイク】約63.8×141.7×30.9mm (突起物含まず)
重量	【本体】約400g 【マイク】約260g
音声出力	1,000mW (内蔵スピーカー)
温度環境	動作環境温度 -20℃~60℃ 保存環境温度 -30℃~70℃
G P S 機能	動態管理システム
言語	日本語

## A906主な仕様

<標準構成品>  
本体、バッテリーカバー、リチウムポリマーバッテリー、マニュアル  
急速充電器セット(USB出力ACアダプタ、急速充電用USBケーブル)

A906	
無線通信仕様	NTT docomo 3G/LTE
電源	急速充電器セット: microUSB 5V / 2.0A バッテリー : 2,800mAh リチウムポリマー電池 定格3.8V 充電時間 : 約2.5時間 (弊社純正の急速充電器セット使用時)
寸法 (幅/高さ/奥行)	約 62×120×24mm
重量	約200g (バッテリー装着時)
運用可能時間	送信:受信:待受 (5:5:90) 約12時間
音声出力	2,000mW (内蔵スピーカー)
温度環境	動作環境温度 -20℃~60℃ 保存環境温度 -30℃~70℃
防塵・防水性	IP67相当 ※1
ワイヤレス インターフェイス	Wi-Fi IEEE802.11 b, g, n Bluetooth 4.0 with BLE
G P S 機能	動態管理システム、緊急情報配信サービス対応
言語	日本語/英語
認証	日本 (JATE/TELEC/VCCI)

※1 防水性能は、水面下50cm、30分間の条件を満たしております。

## 主なオプション

### 【A901M用】



▲JM-1MK0A121  
外部スピーカーセット

### 【A906用】

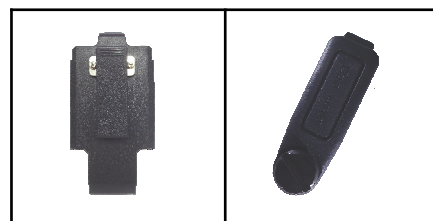


▲JM-60K1B002  
リチウムポリマー電池

▲JM-60K0J129  
シングル急速充電器  
※2017年夏発売予定

▲ET-60K0A008  
スピーカーマイク

▲ET-60K0A096  
タイピンマイク



▲TE-60K0C128  
ベルトクリップ

▲JM-60K00183  
13pinアクセサリ端子  
保護カバー

**j.mobile**  
株式会社 J - M o b i l e  
www.j-mobile.co.jp

<本社>  
〒103-0011 東京都中央区日本橋大伝馬町6-5  
岩清日本橋ビル3F  
電話 03-5643-6030 (代表)  
<関西営業所>  
〒542-0081 大阪府大阪市中央区南船場1-10-2  
SANWAトレーディングビル  
電話 06-6263-0540

P.Talkは株式会社j-mobileの商標です。  
JMCAMK000552

### 販売代理店

株式会社エクセリ  
東京都中央区日本橋浜町2-30-1 / 大阪府大阪市中央区久太郎町1-9-5  
お問い合わせ総合ダイヤル 03-3662-0551  
URL: <https://www.exseli.com/>

●本カタログに記載された定格・仕様・外観などは改良のため予告なく変更することがあります。  
●ご使用の際は、取扱説明書をよくお読みの上、正しくお使いください。  
●通信環境やネットワークの回線状況により、音声の遅延や途切れ、不達が発生することがあります。  
●イヤホン使用時の音量には十分ご注意ください。  
●本カタログに記載されている内容は2016年2月1日現在のものです。

## IP-PTT無線サービス

<3G/LTE対応>

A901M 車載端末 / A906 携帯端末

**j.mobile**  
We inspire the next generations!

IP-PTT無線サービス  
免許不要で日本全国どこでも利用可能!



A906 携帯端末



A901M 車載端末



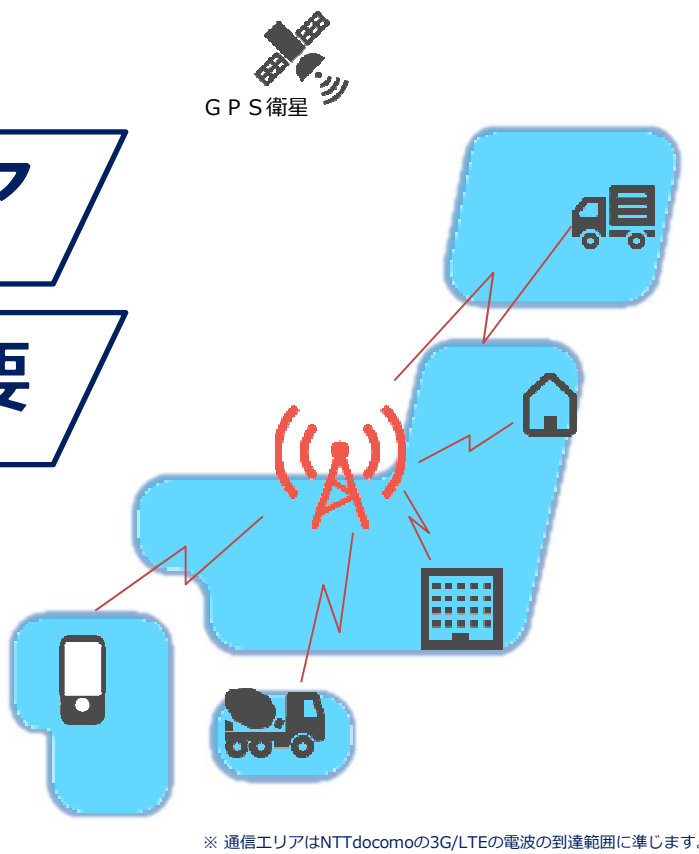
# 平常時でも、万が一の災害時でも 広域エリアのつながりを 重視しました！

**日本全国通信エリア**  
NTTdocomoの3G/LTEの電波の到達範囲なら日本全国使えます。

**無線免許・資格不要**  
免許申請や資格・申請費用など一切不要。

**屋内通話可能**  
携帯電話と同様に屋内でも通信可能です。

**月額定額制**  
音声サービスは使い放題で安心の定額制。



※ 通信エリアはNTTdocomoの3G/LTEの電波の到達範囲に準じます。

## オプションサービス

### Location Based Service 位置情報サービス

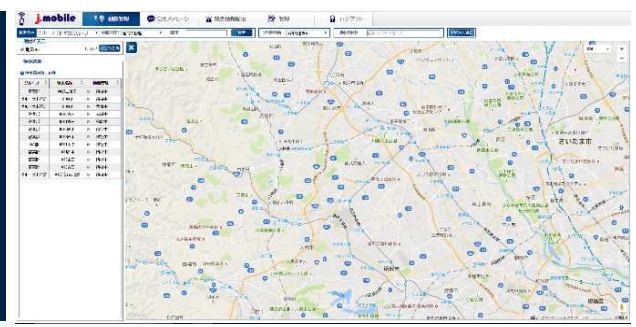
GPSを利用して、IP-PTT無線端末の位置情報や動態をパソコンやタブレットで確認することができます。他にも管理者サイト(パソコン)からIP-PTT無線端末へのメッセージ送信機能や受信機能・端末を指定してのリアルタイム追跡・設定したエリアへの入出を知らせる通知アラート機能・端末の詳細位置情報の確認などがあります。

※タブレットでは一部機能制限がございます。  
※IP-PTT無線車載端末からはメッセージの送信はできません。

<基本機能>		
現在位置確認	動態確認	軌跡確認
メッセージ機能	リアルタイム追跡	指定エリアアラート



◆管理者サイト(WEB上)ログイン画面



◆動態管理画面

## オプションサービス

### Emergency Information Service 緊急情報配信サービス

『震度5強、あと5秒で揺れます。5、4、3、2...』

高度利用型を利用しているため「揺れの強さや地震到達までの猶予時間を数秒前から数十秒前に警告音と音声ガイダンスでアナウンス」「警告震度を3から自由に設定可能」「訓練報を発信できる」などの特徴があります。事前に大きな揺れが来るまでの到達猶予時間が分かるので従業員が安全退避行動をとることができるので死傷率の軽減(5秒前で80%軽減※1)につながります。 ※1 東京大学生産技術研究所 目黒レポート参照



※ EISをお申し込みにと、LBSもご利用頂けます。

<基本機能>	
高度利用型緊急地震速報	津波警報

※追加配信可能サービス  
・公共情報  
・気象警報注意報  
・土砂災害警戒情報  
・河川洪水予報

### 050 plus for Biz ビジネス通話アプリ

IP-PTT無線にスマートフォン用ビジネス通話アプリを追加することで、外線電話(050発信)も使用できるようになります。IP電話サービスで、社員間通話は24時間無料！！  
※NTTコミュニケーション株式会社提供のサービスです。  
※IP-PTT無線車載端末は対応していません。



### File Transfer Service ファイル転送サービス

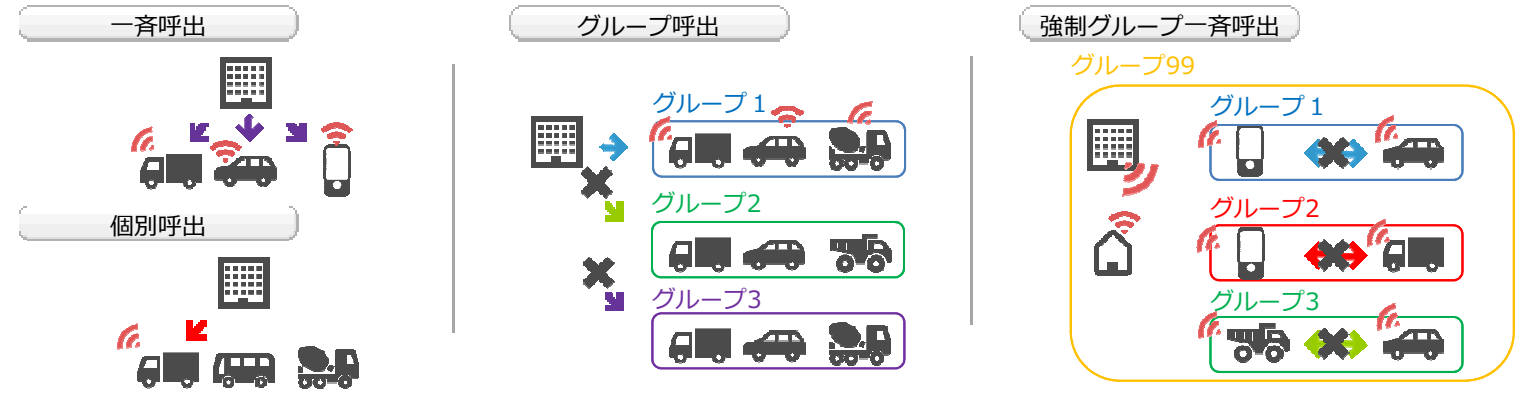
IP-PTT無線携帯端末で撮影した現場の写真を管理者サイトへメッセージ付きで画像を送信したり、管理者サイト(パソコン)からIP-PTT無線携帯端末へメッセージ付きのファイルの一斉/端末指定配信ができます。

※IP-PTT無線車載端末は対応していません。  
※最大2メガまで送信可能。

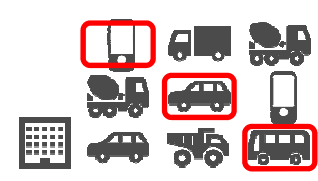


## 主な特徴

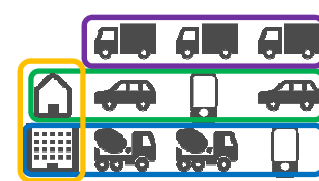
### 呼出方法



### ユーザーグループ作成



### グループ分け



### 最大4グループ同時待受

