

# ICOM

## ご注意と保守について

### IP ADVANCED RADIO SYSTEM

# IP500G

## 安全上のご注意（安全にご使用いただくために、必ずお読みください。）

- ◎ 使用者および周囲の人への危害や財産への損害を未然に防ぎ、製品を安全に正しくご使用いただくために、守っていただきたい注意事項を示しています。
- ◎ 次の「△警告」、「△注意」の内容をよく理解してから本文をお読みください。

## ■本製品について

<b>△ 警告</b>	下記の記載事項は、これを無視して誤った取り扱いをすると「使用者および周囲の人が、死亡または重傷を負う可能性が想定される内容」を示しています。
◎ 下記の事項を守らないと、火災、感電、故障の原因になります。 <ul style="list-style-type: none"><li>● 付属のACアダプター以外は、使用しないでください。</li><li>● 指定以外の付属品、および別売品は使用しないでください。</li><li>● DCジャック以外の端子にACアダプターを接続しないでください。</li><li>● ケーブルを加工したり、無理に曲げたり、ねじったり、引っ張ったり、加熱したりしないでください。</li><li>● ケーブルの上に重いものを載せたり、挟んだりしないでください。</li><li>● 完全調整していますので、分解、改造は、絶対にしないでください。</li></ul> また、ご自分で修理しないでください。 <ul style="list-style-type: none"><li>● 通気口をふさがないでください。</li><li>● 水などでぬれやすい場所(屋外や加湿器のそばなど)に設置しないでください。</li></ul>	◎ ぬれた手で本製品に触れないでください。 感電の原因になります。
◎ 下記の事項を守らないと、火災、感電の原因になります。 <ul style="list-style-type: none"><li>● ご使用の際は、必ずアース線を接続してください。</li><li>● また、アース線は、ガス管や水道管に接続しないでください。</li><li>● 電源ケーブルや接続ケーブルは、赤ちゃんや小さなお子さまの手が届かない場所で設置、使用してください。</li></ul>	◎ 万一、煙が出ている、変なにおいがする、変な音がする、水などが入った場合は、使用を中止してください。 そのまま使用すると、火災、感電、故障の原因になります。 すぐに、本製品に接続しているACアダプターのプラグとそのほかのケーブル類を取りはずしてください。 煙が出なくなるのを確認してからお買い上げの販売店、または弊社サポートセンターにお問い合わせください。

<b>△ 注意</b>	下記の記載事項は、これを無視して誤った取り扱いをすると「人が傷害を負う可能性が想定される内容、および物的損害のみの発生が想定される内容」を示しています。
◎ 直射日光の当たる場所や空調機器の吹き出し口など、温度変化の激しい場所には設置しないでください。 変形、変色、火災、故障の原因になることがあります。	◎ 長時間、使用しないときは、安全のため本製品に接続するACアダプターを取りはずしてください。 発熱、発火、故障の原因になることがあります。
◎ 製品の上に乗ったり、落としたり、強い衝撃を与えたり、重いものを載せたりしないでください。 けがや故障の原因になることがあります。	◎ 湿気やホコリの多い場所、風通しの悪い場所には設置しないでください。 また、本製品同士やほかの製品と重ねて置かないでください。
◎ 結露させないために、温度差の激しい環境へ急に移動させないでください。 内部や外部に水滴がつき、変形、変色、火災、故障の原因になることがあります。 自然乾燥させるか、長いあいだ同じ環境に置くなどして、結露がなくなってからご使用ください。	◎ 近くに雷が発生したときは、ACアダプターを接続しているコンセントから抜いて、ご使用をお控えください。 また、ケーブルの接続や切断、および製品の導入や保守の作業をしないでください。
◎ ぐらついた台の上や、傾いたところなど、不安定な場所に置かないでください。 落ちたり、倒れたりして、火災、けが、故障の原因となる場合があります。	◎ 清掃するときは、洗剤や有機溶剤(シンナー、ベンジンなど)を絶対に使用しないでください。 ケースが損傷したり、塗装がはがれたりする原因になることがあります。
◎ 下記の事項を守らないと、故障の原因になることがあります。 <ul style="list-style-type: none"><li>● 屋外に設置しないでください。</li><li>● 強い磁界や静電気の発生する場所、温度や湿度が、本製品の使用環境を超えるところでは使用しないでください。</li><li>● 説明と異なる接続をしないでください。</li></ul> また、本製品への接続を間違えないように十分注意してください。	◎ 火災、感電の原因になることがあります。 ふだんは、乾いたやわらかい布でふき、汚れのひどいときは、水を含ませたやわらかい布をかたく絞ってふいてください。 ただし、LANケーブルなどのプラグ(先端)部分は、絶対に水を含ませた布でふかないでください。

このたびは、本製品をお買い上げいただきまして、まことにありがとうございます。  
本書では、本製品を安全に正しくお使いいただくために、守っていただきたい注意事項を説明しています。  
また、本製品の初期化操作など、保守についても説明しています。  
お読みになったあとは、いつでも読める場所に大切に保管してください。

## 免責事項について

地震・雷・風水害などの天災および当社の責任以外の火災、本製品の違法な使用、お客様または第三者が取扱説明書とは異なる使用方法で本製品を使用することにより生じた損害につきましては、法令上の賠償責任が認められる場合を除き、当社は一切責任を負いませんので、あらかじめご了承ください。

## ■ACアダプターについて(付属品)

<b>△ 警告</b>	下記の記載事項は、これを無視して誤った取り扱いをすると「使用者および周囲の人が、死亡または重傷を負う可能性が想定される内容」を示しています。
◎ 下記の事項を守らないと、火災、感電、故障の原因になります。 <ul style="list-style-type: none"><li>● 本製品以外の機器に使用しないでください。</li><li>● AC100V以外の電源電圧で使用しないでください。</li><li>● 必ずDCコネクタやACアダプター本体を持って抜き差ししてください。</li><li>● 水などでぬれやすい場所で使用しないでください。</li><li>● 電源ケーブルの上に重いものを載せたり、挟んだりしないでください。</li><li>● 電源ケーブルを加工したり、無理に曲げたり、ねじったり、引っ張ったり、加熱したりしないでください。</li></ul>	◎ ACアダプターの金属部分、およびその周辺にホコリが付着している場合は、乾いた布でよくふき取ってください。 そのまま使うと、火災の原因になります。
◎ ぬれた手でACアダプターに絶対に触れないでください。 感電の原因になります。	◎ ACアダプターは、コンセントの奥まで確実に差し込んでください。 差し込みが不十分な場合、火災、感電の原因になります。
	◎ 風通しの悪い場所で使用したり、タコ足配線やACアダプター同士を密着させたりして使用しないでください。
	◎ コンセントの差し込みがゆるかったり、電源ケーブルが傷ついたりしたときは、使用しないでください。 火災、感電、故障、データの消失、破損の原因になりますので、お買い上げの販売店、または弊社サポートセンターにお問い合わせください。

## 取り扱い上のご注意

- ◎ 本製品は、高度な信頼性が必要な用途に使用されることを目的とした製品ではありません。  
本製品が原因で発生したいかなる損害についても弊社は一切その責任を負いかねますのであらかじめご了承ください。
- ◎ 次に示す内容をよくお読みになってから、本製品の設定ファイルをご使用ください。  
本製品以外の機器への書き込み、改変による障害、および書き込みに伴う本製品の故障、誤動作、不具合、破損、データの消失、または停電などの外部要因により通信、通話などの機会を失ったために生じる損害や逸失利益、または第三者からのいかなる請求についても当社は一切その責任を負いかねますのであらかじめご了承ください。

## ■有寿命部品について

本製品に付属のACアダプターは、有寿命部品です。  
ACアダプター交換の目安は、使用頻度や使用環境などにより異なりますが、使用時の周囲温度が25℃で約5年です。

## ■情報処理装置等電波障害自主規制について

この装置は、クラスB情報技術装置です。  
この装置は、家庭環境で使用することを目的としていますが、この装置がラジオやテレビジョン受信機に近接して使用されると、受信障害を引き起こすことがあります。  
取扱説明書に従って正しい取り扱いをして下さい。 VCCI-B

本製品の仕様、外観、その他の内容については、改良のため予告なく変更されることがあり、本書の記載とは一部異なる場合があります。

## 医用電気機器近くでの取り扱いについて

植え込み型心臓ペースメーカー、および植え込み型除細動器や医用電気機器の近くで本製品を使用する場合は、電波によりこれらの装置・機器に影響を与えるおそれがありますので、次のことをお守りください。

- 植え込み型心臓ペースメーカー、および植え込み型除細動器を装着されている方は、本製品を植え込み型心臓ペースメーカー、および植え込み型除細動器の装着部位から15cm以上離して使用してください。  
電波により機器の作動に影響を与える場合があります。
- 身動きが自由に取れない状況など、15cm以上の離隔距離が確保できないおそれがある場合、付近に植え込み型心臓ペースメーカー、および植え込み型除細動器を装着している方がいる可能性がありますので、本製品を使用しないでください。  
電波により機器の作動に影響を与える場合があります。
- 医療機関の屋内では次のことに注意してご使用ください。
  - 手術室、集中治療室(ICU)、冠動脈疾患監視病室(CCU)には本製品を持ち込まないでください。
  - 病棟内では、本製品を使用しないでください。
  - ロビーなどであっても付近に医用電気機器がある場合は本製品を使用しないでください。
  - 医療機関が個々に使用禁止、持ち込み禁止などの場所を定めている場合は、その医療機関の指示にしたがってください。
- 医療機関の外で、植え込み型心臓ペースメーカー、および植え込み型除細動器以外の医用電気機器を使用される場合(自宅療養など)は、電波による影響について個別に医療用電気機器メーカーなどにご確認ください。  
電波により機器の作動に影響を与える場合があります。

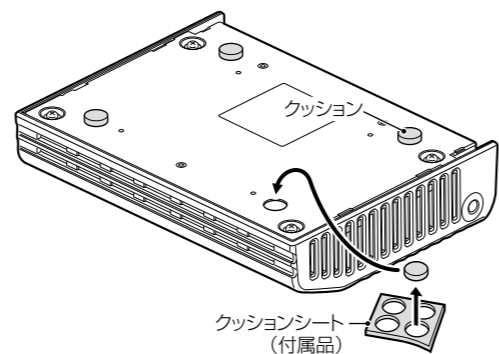
## 電波法についてのご注意

- 本製品は電波法に基づいて、技術基準適合証明(工事設計認証)を受けた製品です。  
分解や改造をしないでください。
- 本製品を使用できるのは、日本国内に限られています。  
本製品は、日本国内での使用を目的に設計・製造しています。したがって、日本国外で使用された場合、本製品およびその他の機器を壊すおそれがあります。  
また、その国の法令に抵触する場合がありますので、使用できません。

## クッションの取り付けについて

クッションは、シートからはずして、下記のように本製品の底面部に貼り付けます。

※丸く型抜きされたクッションが4個、粘着面を保護するシートの上に付いています。

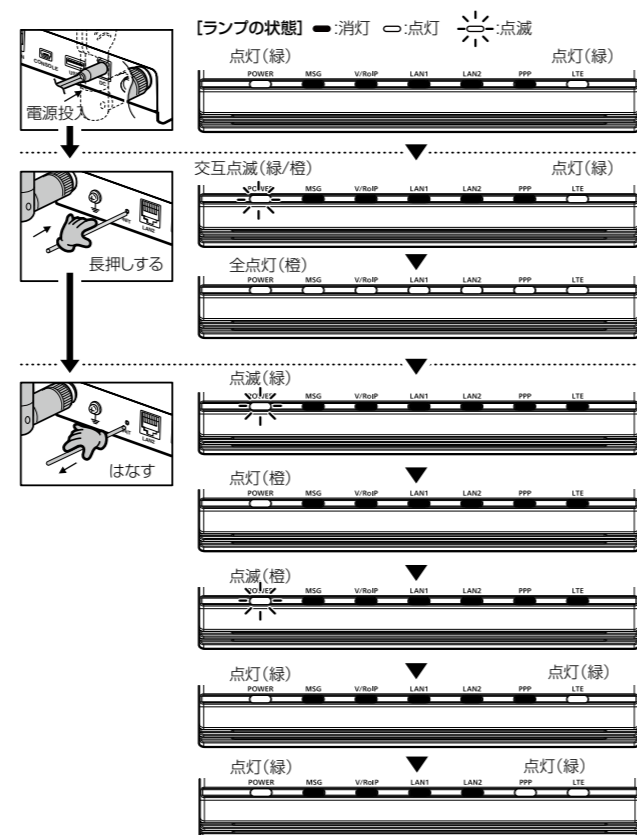


## 本製品を出荷時の状態に戻すときは

本製品に設定されたIPアドレスが不明な場合など、設定画面にアクセスできないときは、後面部の<INIT>ボタン操作で、本製品のすべての設定内容を出荷時の状態に戻せます。

- 1 本製品からすべての機器を取りはずして、電源を入れます。  
[POWER]ランプと[LTE]ランプの点灯を確認してから、手順2の操作を開始してください。  
※ご使用の環境により、[POWER]ランプ以外の状態は異なります。
- 2 すべてのランプが点灯(橙)するまで、<INIT>ボタンを押します。  
長押しする
- 3 すべてのランプが点灯(橙)したことを確認して、<INIT>ボタンから手をはなします。  
※[LTE]、[PPP]ランプが点灯(緑)したあと、IP無線コントローラーより情報を受信すると、もう一度すべてのランプが点灯(橙)し、起動動作を継続します。  
再度[LTE]、[PPP]ランプが点灯(緑)すると、初期化完了です。

※初期化後は、必要に応じて、再設定してください。  
※設定画面にアクセスできる場合の初期化操作については、弊社ホームページに掲載の取扱説明書(PDFファイル)をご覧ください。



## アフターサービスについて

取扱説明書にしたがって、もう一度、本製品とパソコンの設定などを調べていただき、それでも異常があるときは、次の処置をしてください。

### 保証期間中は

お買い上げの販売店にお問い合わせください。  
保証規定にしたがって修理させていただきますので、保証書を添えてご依頼ください。

### 保証期間後は

お買い上げの販売店にお問い合わせください。  
修理することにより機能を維持できる製品については、ご希望により有料で修理させていただきます。

### 保証書について

保証書は販売店で所定事項(お買い上げ日、販売店名)を記入のうえお渡しいたしますので、記載内容をご確認いただき、大切に保管してください。

- 弊社製品の技術的なお問い合わせ先について  
お買い上げいただきました弊社製品にご不明な点がございましたら、下記のサポートセンターにお問い合わせください。

お問い合わせ先  
アイコム株式会社 サポートセンター  
0120-156-313 (フリーダイヤル)  
◆ 携帯電話・PHS・公衆電話からのご利用は、  
06-6792-4949 (通話料がかかります)  
受付(平日 9:00~17:00)  
電子メール: support\_center@icom.co.jp  
アイコムホームページ: <http://www.icom.co.jp/>

- 弊社製品の故障診断、持ち込み修理などの修理受付窓口は、別紙の「サービス受付窓口一覧」、または弊社ホームページ <http://www.icom.co.jp/> をご覧ください。

## 登録商標/著作権について

アイコム株式会社、アイコム、Icom Inc.、アイコムロゴは、アイコム株式会社の登録商標です。その他、本書に記載されている会社名、製品名およびサービス名は、各社の商標または登録商標です。本書の内容の一部または全部を無断で複写/転用することは、禁止されています。

アイコム株式会社

547-0003 大阪市平野区加美南1-1-32

高品質がテーマです。

A-7233W-1J-① Printed in Japan © 2015-2016 Icom Inc.