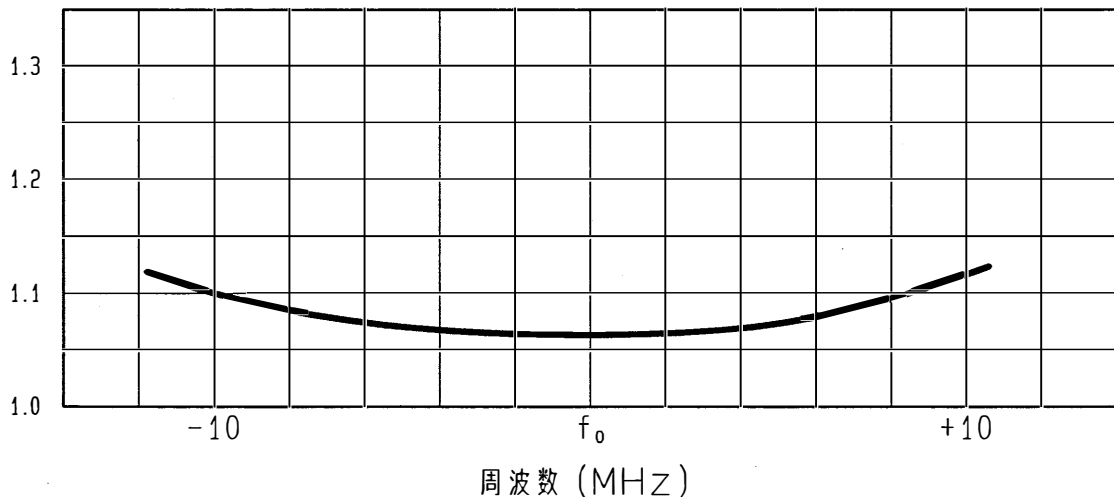


仕 様 書

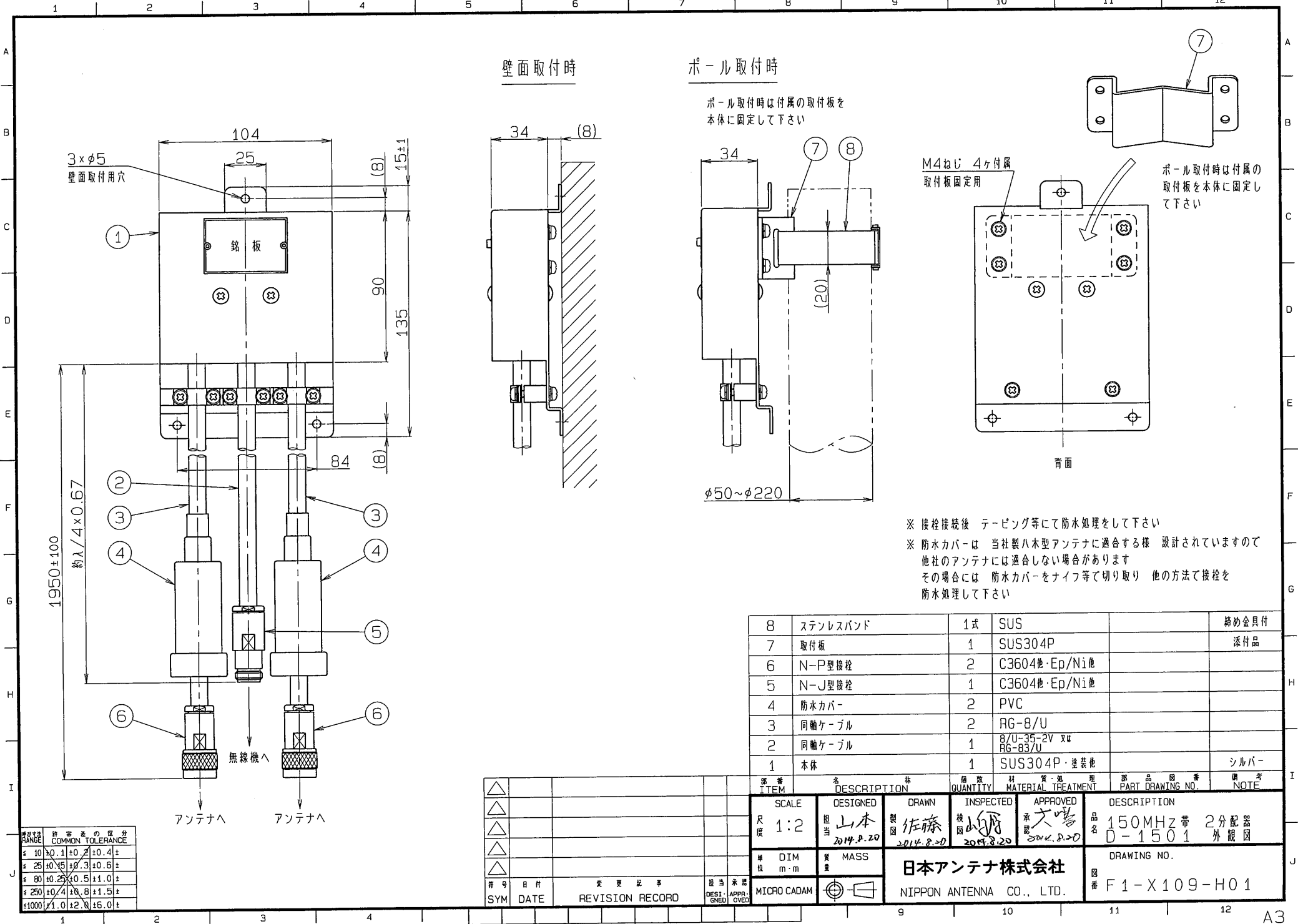
	仕 様 項 目	仕 様 内 容
1	機 器 型 式	150MHz帯 2分配器
2	型 名	D-1501
3	使 用 周 波 数	140~170MHzの指定周波数
4	入出力インピーダンス	公称 50Ω
5	V S W R	1.2以下
6	挿 入 損 失	ケーブル損失を含まず 0.2dB以下
7	分 配 損 失	ケーブル損失を含まず 3.2dB以下
8	分 配 比	1対1
9	許 容 電 力	100 W
10	使 用 温 度 範 囲	-25℃ ~ +60℃
11	入 出 力 接 栓	アンテナ側 N-P : 無線機側 N-J
12	構 成	同軸型Qマッチトランス
13	構 造	屋外型 防水構造
14	質 量	約 1.7 kg
15	取 付	壁面 又は ポール取付 ※適合ポール径: φ50~φ220mm
備 考 ・ポール取付時は付属の取付板とステンレスバンドを使用して下さい		

■ 周波数特性<例>

VSWR



型名	D-1501	図番	F1-X109-M00
山本	小島	大嶋	日本アンテナ株式会社
2014.6.23	2014.6.23	2014.6.23	



壁面取付時

ポール取付時

ポール取付時は付属の取付板を
本体に固定して下さい

M4ねじ 4ヶ付属
取付板固定用

ポール取付時は付属の
取付板を本体に固定し
て下さい

※ 接栓接続後 テーピング等にて防水処理して下さい
※ 防水カバーは 当社製八木型アンテナに適合する様 設計されていますので
他社のアンテナには適合しない場合があります
その場合には 防水カバーをナイフ等で切り取り 他の方法で接栓を
防水処理して下さい

8	ステンレスバンド	1式	SUS		締め金具付
7	取付板	1	SUS304P		添付品
6	N-P型接栓	2	C3604他・Ep/Ni他		
5	N-J型接栓	1	C3604他・Ep/Ni他		
4	防水カバー	2	PVC		
3	同軸ケーブル	2	RG-8/U		
2	同軸ケーブル	1	8/U-35-2V ㊗ RG-83/U		
1	本体	1	SUS304P・塗装他		シルバー

部番 ITEM	名 DESCRIPTION	数量 QUANTITY	材質・処理 MATERIAL TREATMENT	部品図番 PART DRAWING NO.	備考 NOTE
SCALE	DESIGNED	DRAWN	INSPECTED	APPROVED	DESCRIPTION
尺 1:2	担当 山本	製図 佐藤	検図 山本	承認 大野	品名 150MHz帯 2分配器 D-1501 外観図
日 2014.9.20	2014.8.20	2014.8.20	2014.8.20	2014.8.20	
単位 DIM	質量 MASS	日本アンテナ株式会社		DRAWING NO.	
m・mm	g	NIPPON ANTENNA CO., LTD.		図番 F1-X109-H01	

材料寸法 RANGE	許容差の百分 COMMON TOLERANCE
≦ 10	±0.1 ±0.1 ±0.4 ±
≦ 25	±0.15 ±0.3 ±0.6 ±
≦ 80	±0.25 ±0.5 ±1.0 ±
≦ 250	±0.4 ±0.8 ±1.5 ±
≦ 1000	±1.0 ±2.0 ±6.0 ±

△				
△				
△				
△				
△				
符号	日付	変更記号	担当承認	
SYM	DATE	REVISION RECORD	DESIGN APPROVED	