

MOTOTRBO

R2



# MOTOTRBO R2

PARTNER PRESENTATION



MOTOROLA SOLUTIONS



最大101フオンの大音量

操作最適ポイントが広い曲面のプッシュ・トゥ・トーク (PTT) ボタン

2つのプログラム可能なボタン

選択可能なオーディオプロフィール

しなやかに堅牢

SINC+ ノイズ抑制



保護ダストカバー

堅牢なアクセサリリテナ

シンプルな使用感

音響ハウリング抑制



# 主な特長



## しなやかに 強靱

- 全天候対応の信頼
- スリムで軽量
- 業務時間中切れないバッテリー



## 聞かせる 大音量

- ノイズを遮断
- 明瞭な遠距離通信
- クリアな音声が継続



## 円滑な 仕事

- シンプルな使用感
- わかりやすい操作最適ポイント
- シームレスな連携
- システム容量の拡大





しなやかに  
強靱



# 全天候対応の信頼

軍用規格に適合する検証済  
厳しい作業中の衝撃にも耐える構造

- 11の環境条件において米国の軍用品調達規格であるMIL-STD-810規格に準拠して検証済
- 5年間の現場使用を想定した厳しい加速寿命試験(ALT)をクリア
- 保護等級IP55に準拠し埃や水濡れからも保護
- 衝撃に強い堅牢なボディ
- 手袋のまま操作可能



# スリムで軽量



大容量バッテリーを搭載しつつ 300グラム以下

ダストカバーはスリムな外形に合わせて回転

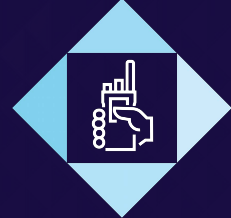


# 業務時間中切れない バッテリー



MOTOTRBO R2のスリムで高性能なバッテリーは、勤務時間が終わるまで切れることはありません。そして、R2はあなたを不意打ちしません。PTTボタンを押すとLEDが点灯し、赤色に点滅すると充電不足とわかります。

スリムで高性能なバッテリーは、マイナス20度でも稼働





聞かせる  
大音量



# ノイズを遮断



R2は騒がしい職場環境でも問題ありません

- SINC+は、高度なアルゴリズムを使用して、不必要な周囲の騒音を一扫するノイズ抑制機能
- 大音量の設備の近くでも安全かつ明瞭にコミュニケーション





# 明瞭な遠距離通信



R2はみんなが広い場所に  
散在する場合でも快適に通信

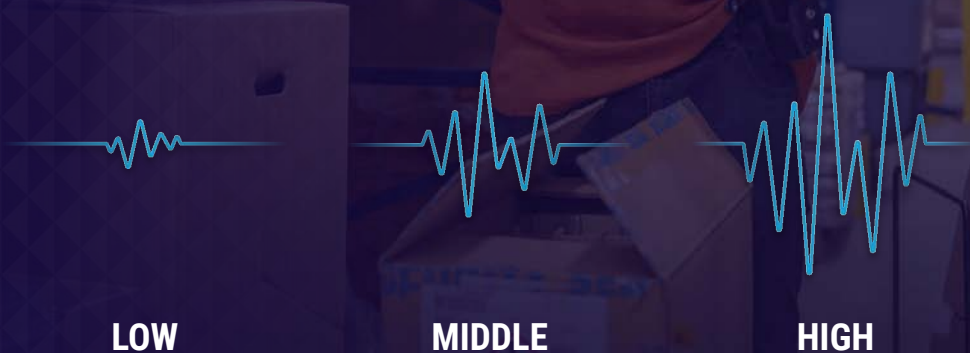
- 高い受信感度、高性能アンテナ、高い耐障害性
- 大きな倉庫や現場など広い場所でも快適に通信



# クリアな音声が続

MOTOTRBO R2のオーディオ設定は、好みや環境に合わせて選択可能

- 低音域、中音域、高音域のいずれかを強調して、好みや環境に合わせてオーディオ設定
- 大音量スピーカと低歪率の機能により、通話内容をはっきり伝達





円滑な  
仕事



# シンプルな使用感

## ユーザ目線のプログラムしやすい設計

- 2つのプログラム可能なボタンで優先スキャン、消音モード、バッテリーナウンスメントなどの利用可能

## 継続的なサポートで操業停止時間を最小化

- 機器名、型番、イメージ画像を箱に明記
- 立ち上げ開始ページやサポート資料に簡単にアクセスできるように本体背面に QRコード



# わかりやすい 操作最適ポイント

日々の業務を滞りなく行うことが可能

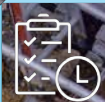
- 曲面のプッシュ・トゥ・トーク (PTT) ボタンは大きくすぐに作動
- 専用のリモートスピーカマイク (RSM) を使えばベルトに手を伸ばすことなくコミュニケーション



# シームレスな連携

簡単に移行

XiR P3688と充電器やオーディオアクセサリと互換性があるため、低コストで簡単に切り替えが可能



# システム容量の拡大

トラフィック負荷が高い時も効率的なコミュニケーション



従来の中継器2台からキャパシティプラスの中継器2台へアップグレード

- トランキングの効率性を活かして、より多くの通信量进行处理



重要な情報を全ての無線機に一度に伝達

- キャパシティ・プラスは発信元からの一括オールコールにも全ユーザー間の一方通信にも対応



株式会社エクセリ  
(代理店届出番号C1909977)  
東京都墨田区菊川3-17-2 アドン菊川ビル4F /  
大阪府大阪市中央区久太郎町1-9-5  
お問い合わせ総合ダイヤル 03-3662-0551  
URL:<https://www.exseli.com/>  
証券コード:158A

